



TRENBOLONE ACETATE 含量检测报告

TRENBOLONE ACETATE 以下简称 TRA

1、TRA 标准品配制:

称取 TRA 标准品粉末, 2.37MG、4.22MG、8.17MG 分别定容至 5ML 乙腈容量瓶内, 配制成浓度为 0.44、0.836、1.652 mg/ml 的标准品溶液备用。

2、TRA 样品配制

取 TRA 样品, 精密称重, 记录重量为 TRA 样品=25.76mg; 将称取的样品溶于 5mL 乙腈中备用。

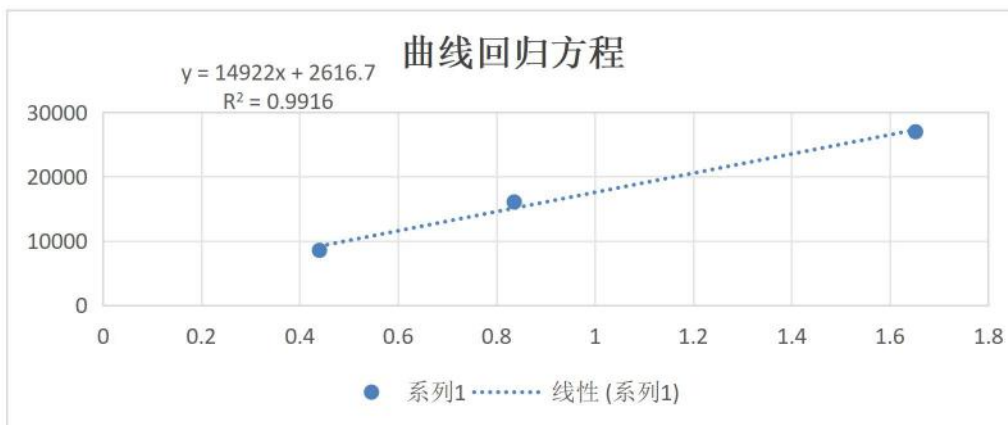
3、分析条件

分析类型: 安捷伦高效液相色谱仪 1290, 自动进样

色谱柱: 菲罗门 Phenomenex® Luna 5um C18(2)100A1 50*4.6mm 流动相:

100%乙腈, 检测波长 240nm
流速: 0.5ml/min 压力: 232bar 柱温: 室温

4、结果:



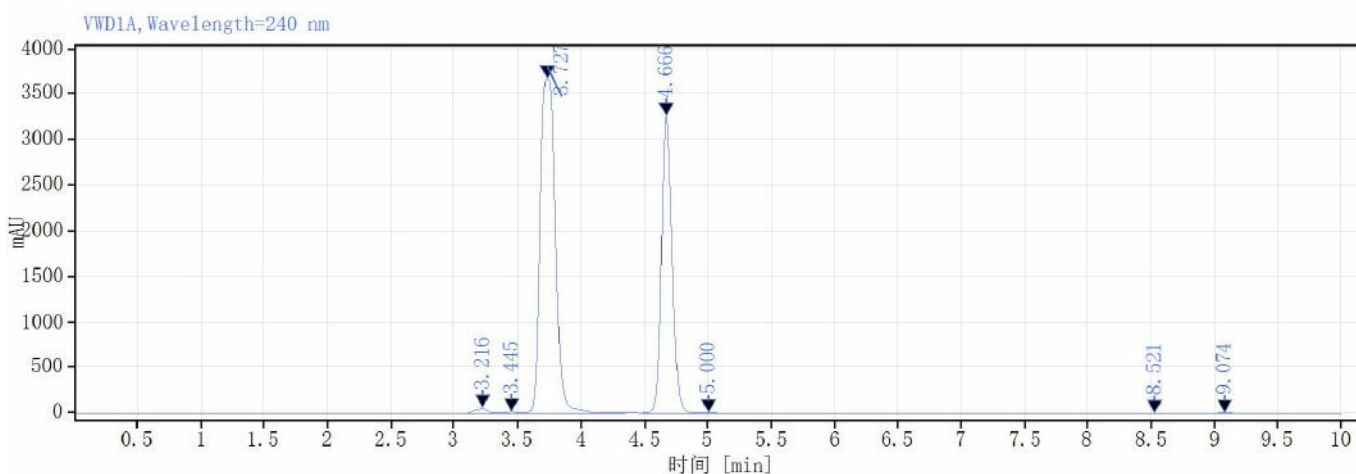
标准曲线及回归方程

TRA 样品测得峰面积=10536.53; 将峰面积代入回归方程算得 TRA 样品=0.53mg/ml, 乘以稀释的浓度后为 TRA 样品=2.65mg, 则最后的含量为

TRA 样品=2.65/25.76*100%=10.3%

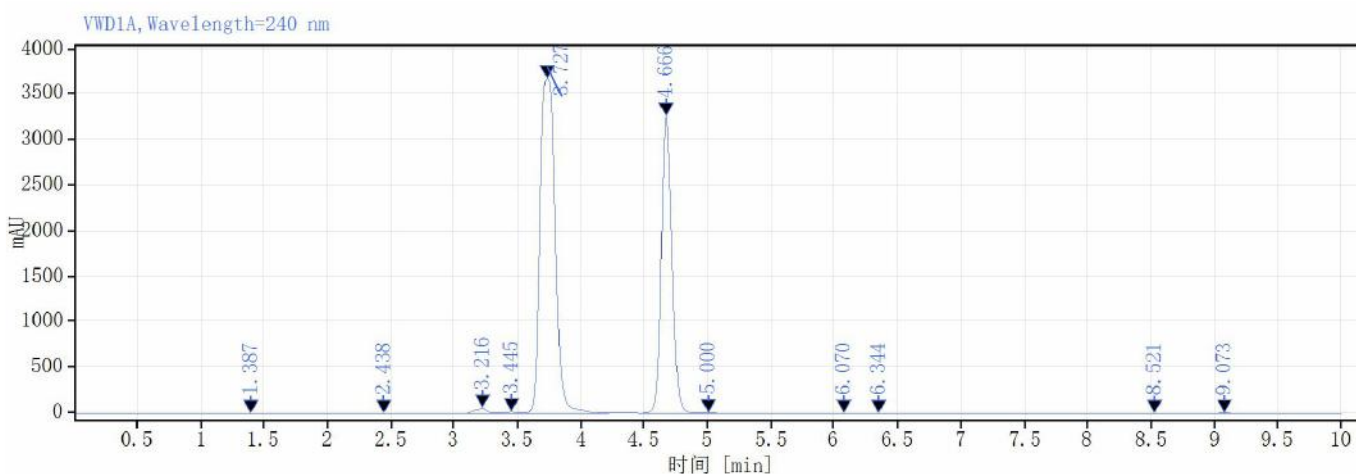
5、结论: 根据以上曲线回归方程计算检测样品为 10.3%, 得出 TRA 样品实际含量为 103mg/ml。

数据文件:	2024-6-15 17-05-15+08-00-01-r001. dx	项目名称:	Agilent 1290 Infinity
序列名称:	HPLC1290-2024-6-15 16-49-42+08-00	操作者:	系统
样品名称:	TRA 样品	进样日期:	2024-6-15 17:06:12+08:00
仪器:	HPLC1290	位置:	58
进样体积:	20.000	类型:	样品
采集方法:	TRA. amx	样品含量:	25.76
处理方法:	GC_LC 面积百分比_DefaultMethod. pmx		
手动修改:	无		



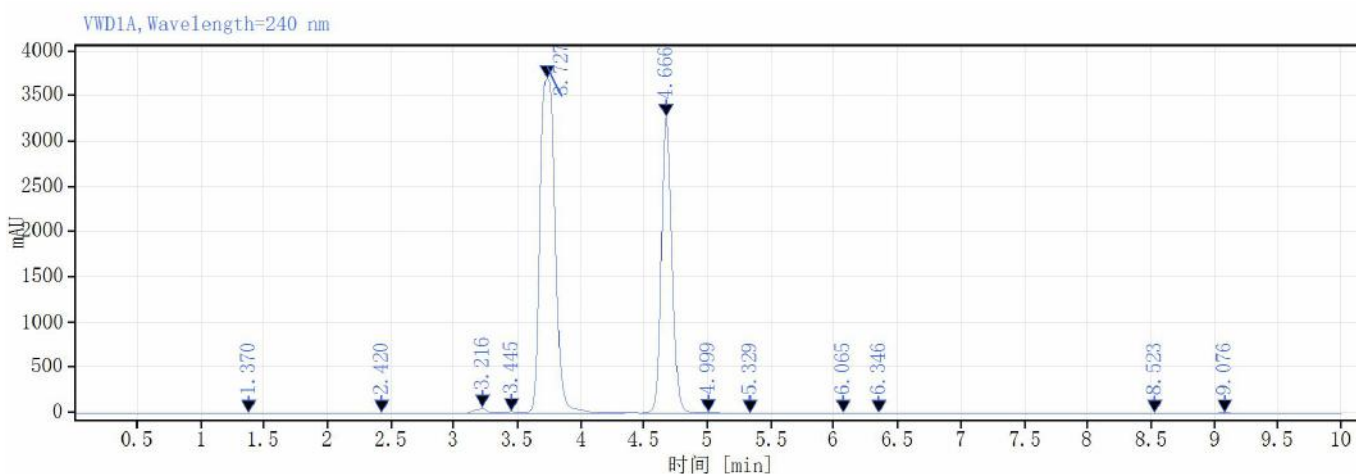
保留时间 [min]	类型	峰宽 [min]	峰面积	高度	峰面积%	名称
3.216	BV	0.44	397.35	61.84	0.79	
3.445	VV	0.20	122.96	18.33	0.25	
3.727	VB	0.81	30551.46	3674.86	60.98	
4.666	BV	0.47	10536.356	3263.04	37.75	
5.000	VB	0.27	43.18	6.59	0.09	
8.521	BB	0.41	18.78	2.06	0.04	
9.074	BB	0.55	57.41	5.65	0.11	
		总和	50103.02			

数据文件:	2024-6-15 17-16-17+08-00-01-r002. dx	项目名称:	Agilent 1290 Infinity
序列名称:	HPLC1290-2024-6-15 16-49-42+08-00	操作者:	系统
样品名称:	TRA 样品	进样日期:	2024-6-15 17:17:12+08:00
仪器:	HPLC1290	位置:	58
进样体积:	20.000	类型:	样品
采集方法:	TRA. amx	样品含量:	25.76
处理方法:	GC_LC 面积百分比_DefaultMethod. pmx		
手动修改:	无		



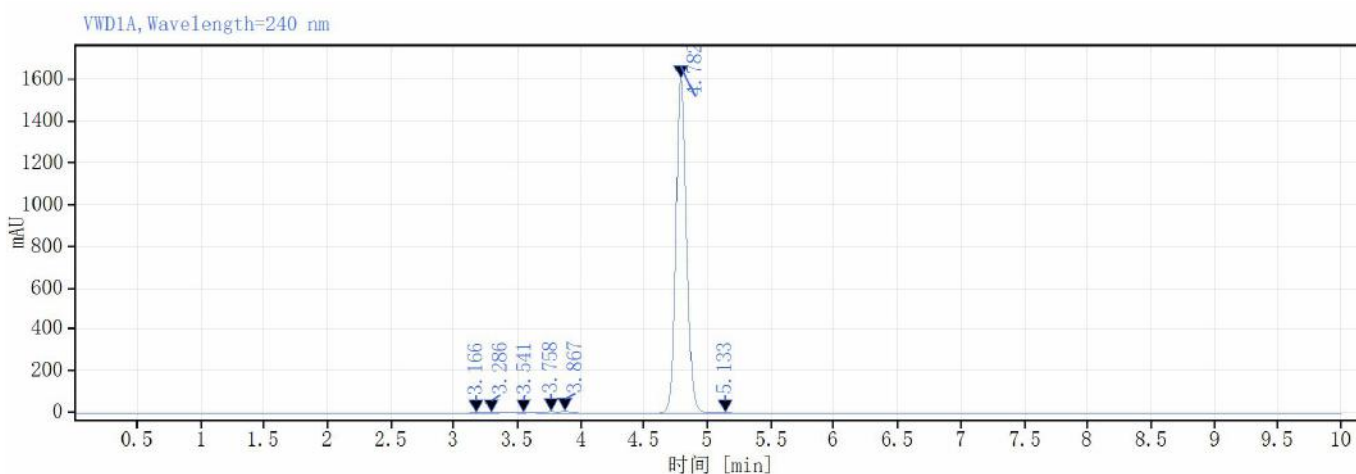
信号:	VWD1A, Wavelength=240 nm					
保留时间 [min]	类型	峰宽 [min]	峰面积	高度	峰面积%	名称
1.387	BB	0.98	36.94	2.42	0.07	
2.438	BB	0.88	63.77	4.21	0.13	
3.216	BV	0.45	398.03	61.89	0.79	
3.445	VV	0.20	124.55	18.44	0.25	
3.727	VB	0.81	30604.84	3674.32	60.81	
4.666	BV	0.48	10529.037	3261.12	37.60	
5.000	VB	0.27	42.70	6.53	0.08	
6.070	BV	0.51	44.79	2.91	0.09	
6.344	VB	0.30	16.52	1.94	0.03	
8.521	BB	0.41	18.93	2.07	0.04	
9.073	BB	0.60	56.89	5.60	0.11	
		总和	50330.92			

数据文件:	2024-6-15 17-27-19+08-00-01-r003. dx	项目名称:	Agilent 1290 Infinity
序列名称:	HPLC1290-2024-6-15 16-49-42+08-00	操作者:	系统
样品名称:	TRA 样品	进样日期:	2024-6-15 17:28:14+08:00
仪器:	HPLC1290	位置:	58
进样体积:	20.000	类型:	样品
采集方法:	TRA. amx	样品含量:	25.76
处理方法:	GC_LC 面积百分比_DefaultMethod. pmx		
手动修改:	无		



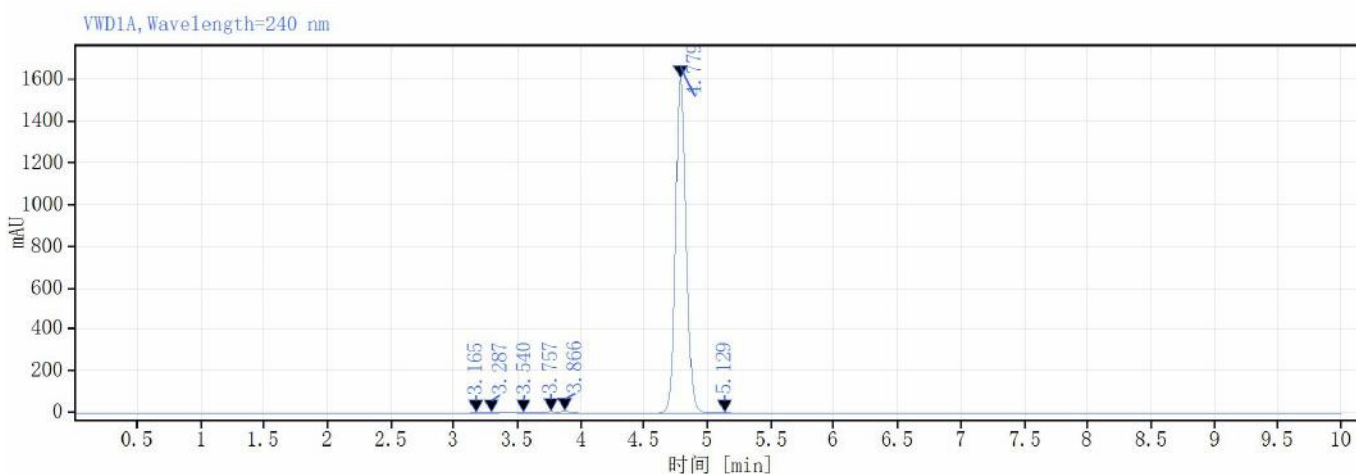
保留时间 [min]	类型	峰宽 [min]	峰面积	高度	峰面积%	名称
1.370	BB	0.97	37.88	2.45	0.07	
2.420	BB	0.86	64.69	4.24	0.13	
3.216	BV	0.45	398.76	61.92	0.79	
3.445	VV	0.19	124.78	18.52	0.25	
3.727	VB	0.81	30757.39	3694.41	60.82	
4.666	BV	0.48	10544.21	3267.03	37.53	
4.999	VV	0.29	58.65	7.68	0.12	
5.329	VB	0.34	13.91	1.83	0.03	
6.065	BV	0.49	43.77	2.82	0.09	
6.346	VB	0.29	15.48	1.84	0.03	
8.523	BB	0.42	19.01	2.07	0.04	
9.076	BB	0.59	56.80	5.59	0.11	
		总和	50573.13			

数据文件:	2024-6-15 08-52-21+08-00-01-r001. dx	项目名称:	Agilent 1290 Infinity
序列名称:	HPLC1290-2024-6-15 08-52-11+08-00	操作者:	系统
样品名称:	TRA 对照品 1	进样日期:	2024-6-15 08:53:03+08:00
仪器:	HPLC1290	位置:	61
进样体积:	20.000	类型:	校正
采集方法:	TRA. amx	样品含量:	2.37
处理方法:	GC_LC 面积百分比_DefaultMethod. pmx		
手动修改:	无		



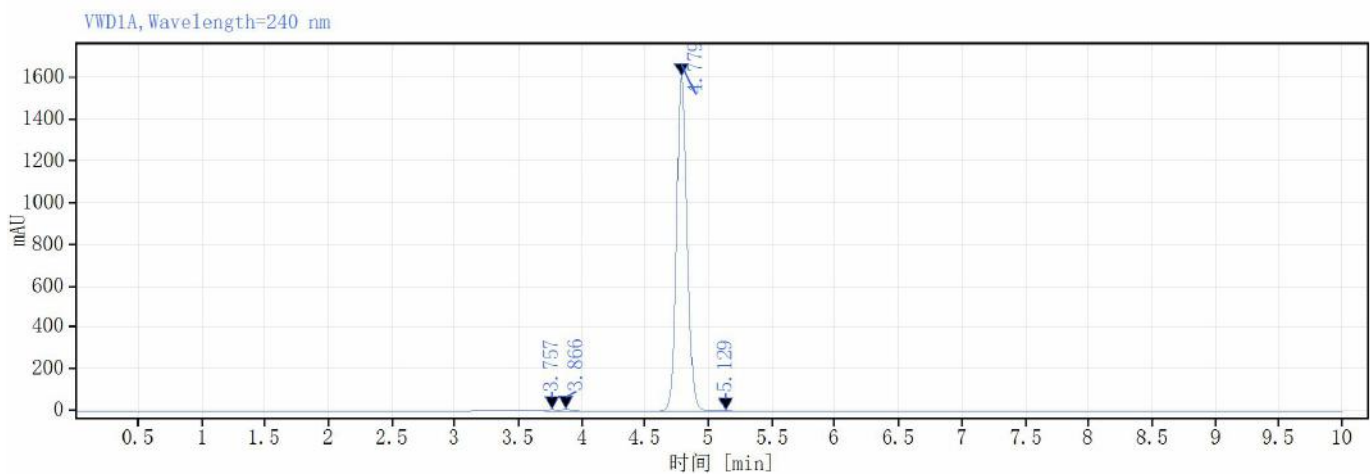
保留时间 [min]	类型	峰宽 [min]	峰面积	高度	峰面积%	名称
3.166	BV	0.31	15.03	1.77	0.16	
3.286	VV	0.15	16.80	2.47	0.18	
3.541	VB	0.15	10.15	1.81	0.11	
3.758	BV	0.18	42.43	7.50	0.45	
3.867	VB	0.21	54.83	9.49	0.58	
4.782	BV	0.49	9317.00	1608.88	98.30	
5.133	VV	0.31	22.31	2.63	0.24	
	总和		9478.56			

数据文件:	2024-6-15 09-03-09+08-00-01-r002. dx	项目名称:	Agilent 1290 Infinity
序列名称:	HPLC1290-2024-6-15 08-52-11+08-00	操作者:	系统
样品名称:	TRA 对照品 1	进样日期:	2024-6-15 09:04:02+08:00
仪器:	HPLC1290	位置:	61
进样体积:	20.000	类型:	校正
采集方法:	TRA. amx	样品含量:	2.37
处理方法:	GC_LC 面积百分比_DefaultMethod. pmx		
手动修改:	无		



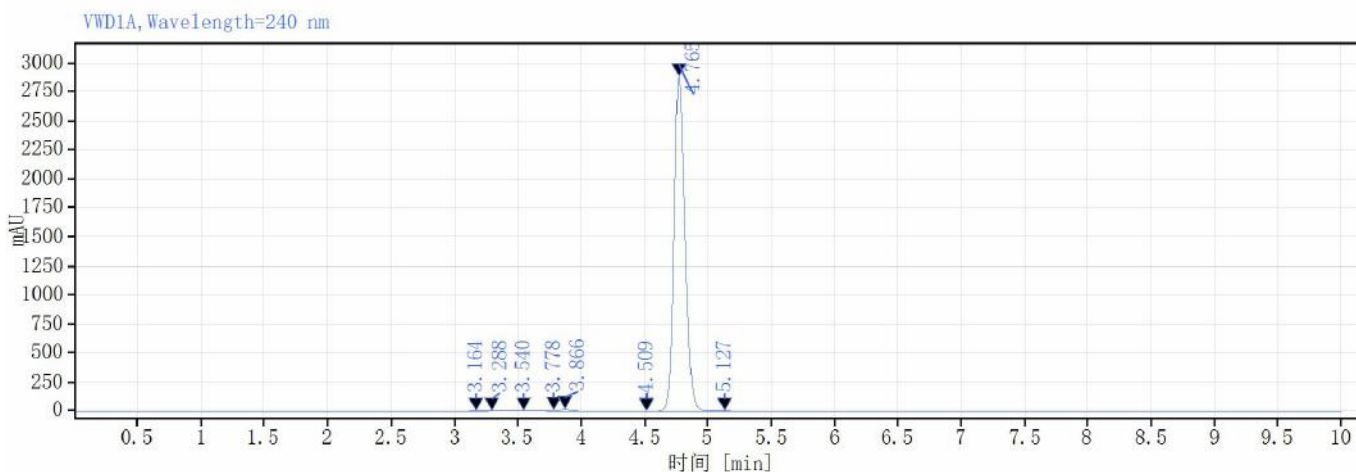
保留时间 [min]	类型	峰宽 [min]	峰面积	高度	峰面积%	名称
3.165	BV	0.31	15.48	1.80	0.16	
3.287	VV	0.15	16.56	2.43	0.17	
3.540	VB	0.16	10.61	1.87	0.11	
3.757	BV	0.17	39.22	7.37	0.41	
3.866	VB	0.21	54.47	9.45	0.57	
4.779	BV	0.49	9315.46	1609.60	98.32	
5.129	VV	0.31	22.85	2.66	0.24	
		总和	9474.65			

数据文件:	2024-6-15 09-14-10+08-00-01-r003. dx	项目名称:	Agilent 1290 Infinity
序列名称:	HPLC1290-2024-6-15 08-52-11+08-00	操作者:	系统
样品名称:	TRA 对照品 1	进样日期:	2024-6-15 09:15:05+08:00
仪器:	HPLC1290	位置:	61
进样体积:	20.000	类型:	校正
采集方法:	TRA. amx	样品含量:	2.37
处理方法:	GC_LC 面积百分比_DefaultMethod. pmx		
手动修改:	无		



保留时间 [min]	类型	峰宽 [min]	峰面积	高度	峰面积%	名称
3.757	BV	0.17	38.71	7.24	0.41	
3.866	VB	0.21	52.87	9.25	0.56	
4.779	BV	0.49	9305.18	1607.88	98.78	
5.129	VV	0.31	23.11	2.66	0.25	
		总和	9419.87			

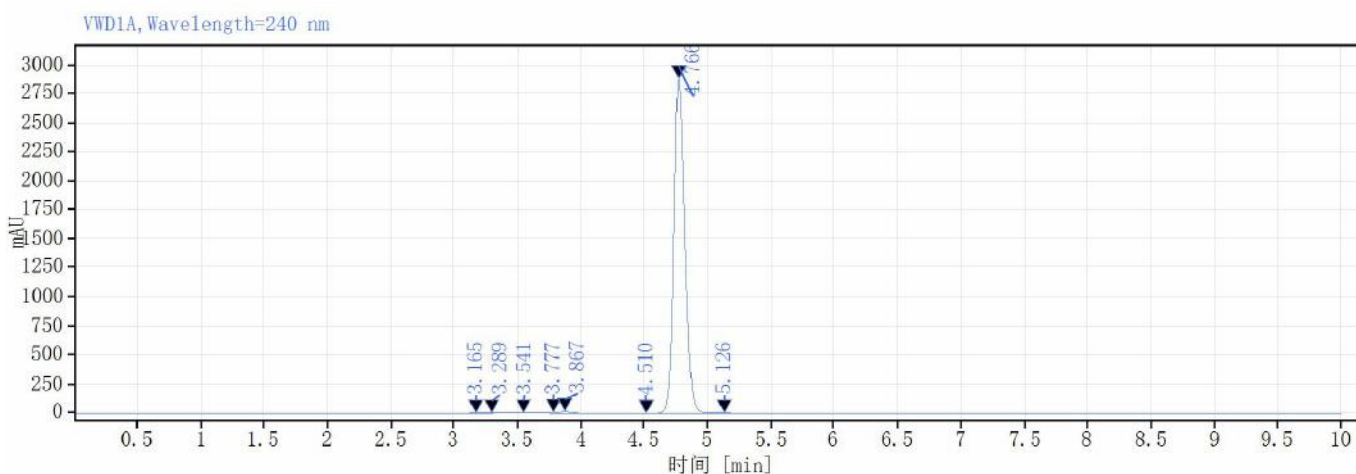
数据文件: 2024-6-15 09-25-12+08-00-02-r001. dx
序列名称: HPLC1290-2024-6-15 08-52-11+08-00 **项目名称:** Agilent 1290 Infinity
样品名称: TRA 对照品 2 **操作者:** 系统
仪器: HPLC1290 **进样日期:** 2024-6-15 09:26:06+08:00
进样体积: 20.000 **位置:** 62
采集方法: TRA. amx **类型:** 校正
处理方法: GC_LC 面积百分比_DefaultMethod. pmx **样品含量:** 4.22
手动修改: 无



信号: VWD1A, Wavelength=240 nm

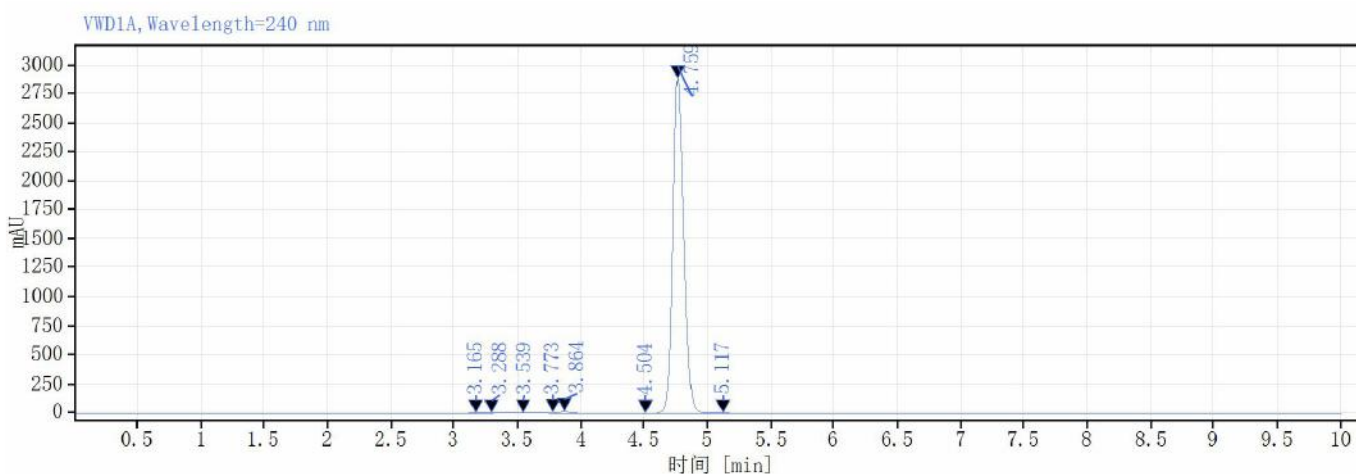
保留时间 [min]	类型	峰宽 [min]	峰面积	高度	峰面积%	名称
3.164	BV	0.29	20.81	2.78	0.12	
3.288	VB	0.13	12.81	2.47	0.07	
3.540	VB	0.14	9.87	2.11	0.06	
3.778	BV	0.17	34.09	6.97	0.19	
3.866	VB	0.32	97.25	16.48	0.56	
4.509	VV	0.13	12.77	2.42	0.07	
4.765	VV	0.49	17261.43	2890.70	98.70	
5.127	VB	0.30	39.92	4.99	0.23	
		总和	17488.95			

数据文件:	2024-6-15 09-36-12+08-00-02-r002. dx	项目名称:	Agilent 1290 Infinity
序列名称:	HPLC1290-2024-6-15 08-52-11+08-00	操作者:	系统
样品名称:	TRA 对照品 2	进样日期:	2024-6-15 09:37:07+08:00
仪器:	HPLC1290	位置:	62
进样体积:	20.000	类型:	校正
采集方法:	TRA. amx	样品含量:	4.22
处理方法:	GC_LC 面积百分比_DefaultMethod. pmx		
手动修改:	无		



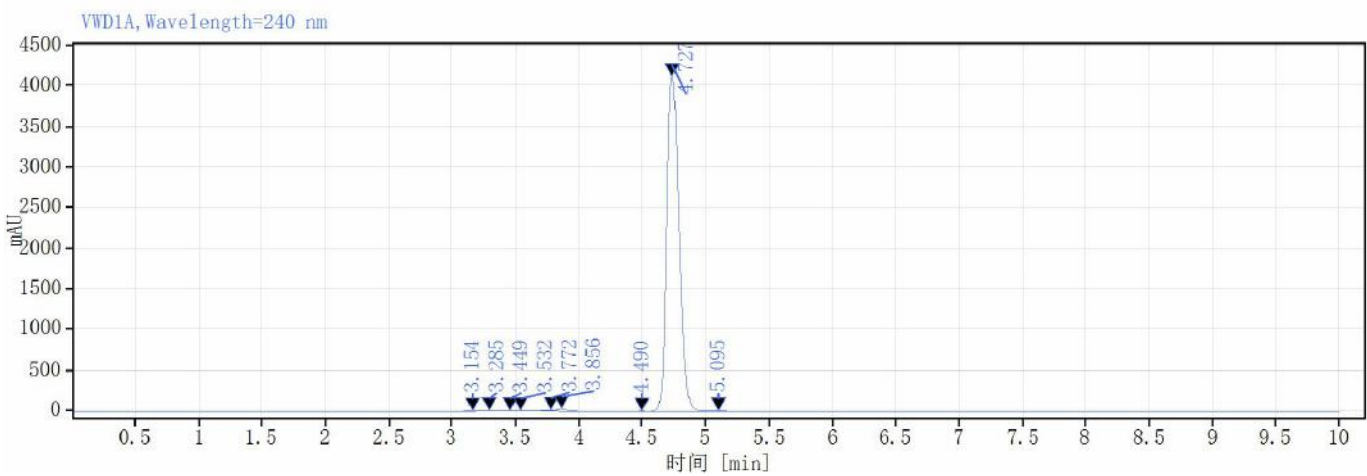
保留时间 [min]	类型	峰宽 [min]	峰面积	高度	峰面积%	名称
3.165	BV	0.30	21.73	2.90	0.12	
3.289	VB	0.13	12.52	2.43	0.07	
3.541	VB	0.13	8.50	1.91	0.05	
3.777	BV	0.18	36.71	6.85	0.21	
3.867	VB	0.32	95.11	16.12	0.54	
4.510	VV	0.13	12.83	2.42	0.07	
4.766	VV	0.49	17254.69	2885.39	98.70	
5.126	VB	0.31	40.43	4.97	0.23	
		总和	17482.51			

数据文件: 2024-6-15 09-47-13+08-00-02-r003. dx
序列名称: HPLC1290-2024-6-15 08-52-11+08-00 **项目名称:** Agilent 1290 Infinity
样品名称: TRA 对照品 2 **操作者:** 系统
仪器: HPLC1290 **进样日期:** 2024-6-15 09:48:08+08:00
进样体积: 20.000 **位置:** 62
采集方法: TRA. amx **类型:** 校正
处理方法: GC_LC 面积百分比_DefaultMethod. pmx **样品含量:** 4.22
手动修改: 无



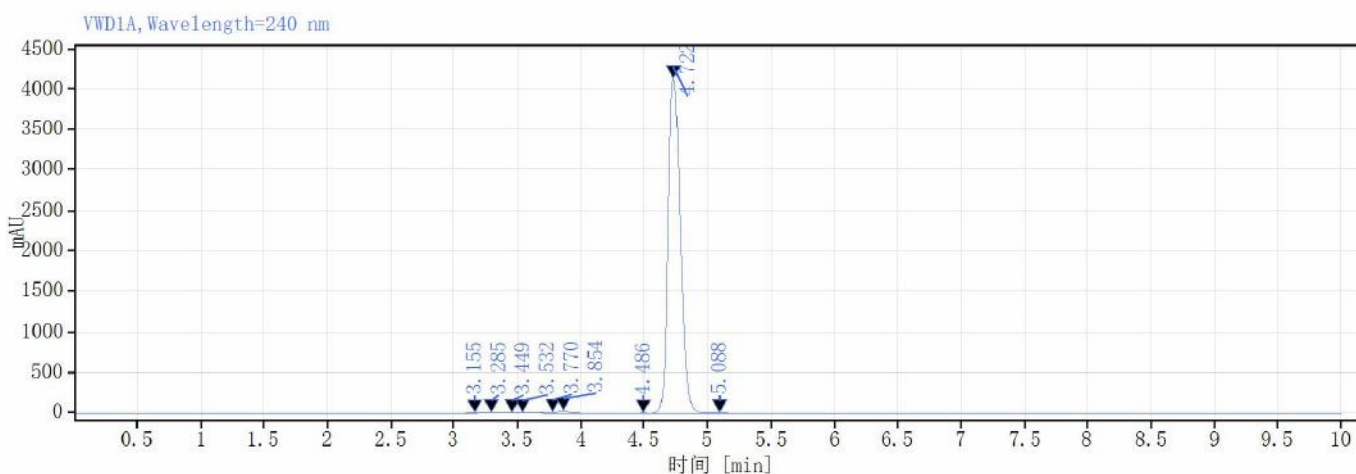
保留时间 [min]	类型	峰宽 [min]	峰面积	高度	峰面积%	名称
3.165	BV	0.30	22.40	3.01	0.13	
3.288	VB	0.13	12.23	2.40	0.07	
3.539	VB	0.12	8.15	1.87	0.05	
3.773	BV	0.19	38.96	6.79	0.22	
3.864	VB	0.32	94.81	15.97	0.54	
4.504	VV	0.13	12.79	2.42	0.07	
4.759	VV	0.48	17239.02	2888.91	98.68	
5.117	VB	0.31	41.20	4.96	0.24	
总和			17469.58			

数据文件:	2024-6-15 09-58-15+08-00-03-r001. dx	项目名称:	Agilent 1290 Infinity
序列名称:	HPLC1290-2024-6-15 08-52-11+08-00	操作者:	系统
样品名称:	TRA 对照品 3	进样日期:	2024-6-15 09:59:11+08:00
仪器:	HPLC1290	位置:	63
进样体积:	20.000	类型:	校正
采集方法:	TRA. amx	样品含量:	8.17
处理方法:	GC_LC 面积百分比_DefaultMethod. pmx		
手动修改:	无		



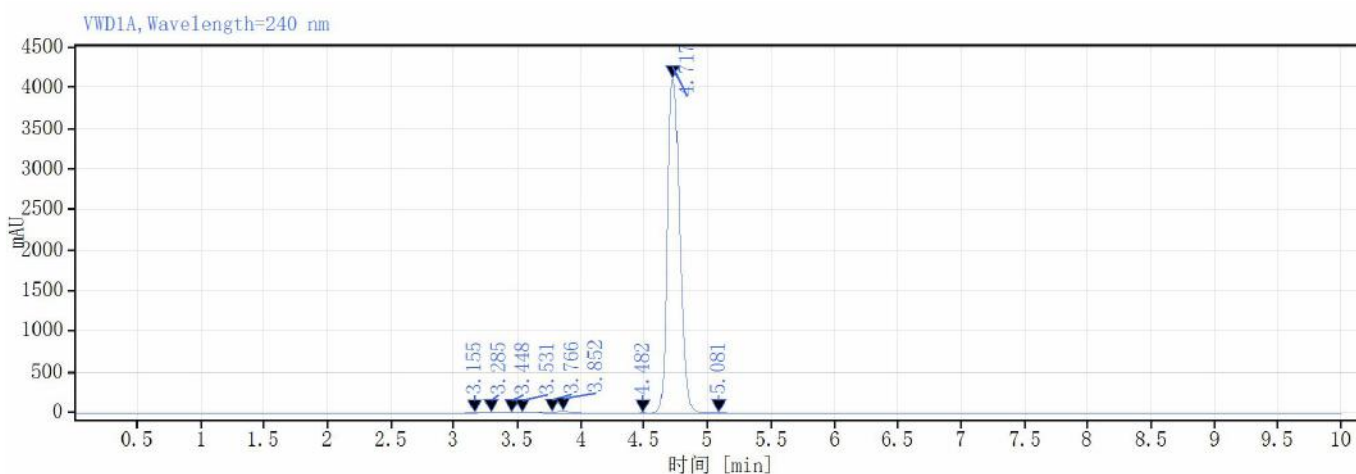
保留时间 [min]	类型	峰宽 [min]	峰面积	高度	峰面积%	名称
3.154	BV	0.29	35.98	4.61	0.13	
3.285	VB	0.14	23.09	4.55	0.08	
3.449	BV	0.14	10.04	2.10	0.04	
3.532	VB	0.12	13.48	3.13	0.05	
3.772	BV	0.18	66.23	11.56	0.23	
3.856	VB	0.32	176.22	28.75	0.62	
4.490	VV	0.13	22.95	4.46	0.08	
4.727	VV	0.48	28070.58	4125.11	98.54	
5.095	VB	0.30	69.06	8.72	0.24	
		总和	28487.62			

数据文件:	2024-6-15 10-09-17+08-00-03-r002. dx	项目名称:	Agilent 1290 Infinity
序列名称:	HPLC1290-2024-6-15 08-52-11+08-00	操作者:	系统
样品名称:	TRA 对照品 3	进样日期:	2024-6-15 10:10:12+08:00
仪器:	HPLC1290	位置:	63
进样体积:	20.000	类型:	校正
采集方法:	TRA. amx	样品含量:	8.17
处理方法:	GC_LC 面积百分比_DefaultMethod. pmx		
手动修改:	无		



保留时间 [min]	类型	峰宽 [min]	峰面积	高度	峰面积%	名称
3.155	BV	0.29	36.57	4.68	0.13	
3.285	VB	0.14	22.71	4.50	0.08	
3.449	BV	0.13	15.09	3.10	0.05	
3.532	VV	0.12	26.45	4.87	0.09	
3.770	VV	0.18	91.89	13.02	0.32	
3.854	VB	0.34	191.33	29.57	0.67	
4.486	VV	0.13	22.96	4.47	0.08	
4.722	VV	0.48	28103.24	4138.02	98.33	
5.088	VB	0.30	69.46	8.72	0.24	
		总和	28579.71			

数据文件:	2024-6-15 10-20-19+08-00-03-r003. dx	项目名称:	Agilent 1290 Infinity
序列名称:	HPLC1290-2024-6-15 08-52-11+08-00	操作者:	系统
样品名称:	TRA 对照品 3	进样日期:	2024-6-15 10:21:14+08:00
仪器:	HPLC1290	位置:	63
进样体积:	20.000	类型:	校正
采集方法:	TRA. amx	样品含量:	8.17
处理方法:	GC_LC 面积百分比_DefaultMethod. pmx		
手动修改:	无		



保留时间 [min]	类型	峰宽 [min]	峰面积	高度	峰面积%	名称
3.155	BV	0.29	37.10	4.75	0.13	
3.285	VB	0.14	22.41	4.46	0.08	
3.448	BV	0.13	15.38	3.18	0.05	
3.531	VV	0.11	26.39	4.91	0.09	
3.766	VV	0.18	98.02	13.01	0.34	
3.852	VB	0.34	190.79	29.25	0.67	
4.482	VV	0.13	23.05	4.49	0.08	
4.717	VV	0.48	28052.16	4122.13	98.31	
5.081	VB	0.30	69.35	8.76	0.24	
		总和	28534.64			