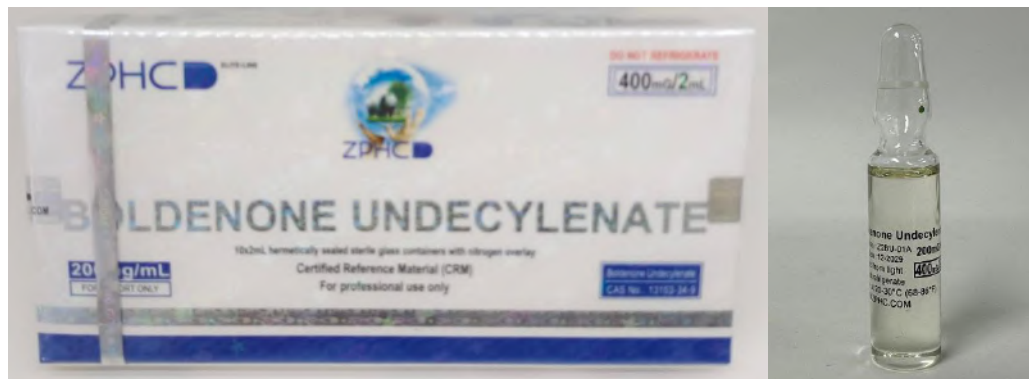


Boldenone Undecylenate 200mg/ml 含量检测报告

Boldenone Undecylenate 以下简称 BU



1、BU 标准品配制：

称取 BU 标准品粉末，2.17mg、4.45mg、8.03mg 分别用甲醇定容至 5ML 容量瓶内，配制成浓度为 0.434、0.89、1.606 mg/ml 的标准品溶液备用。

2、BU 样品配制

取 BU 样品，精密称重，记录重量为 BU 样品=41.13mg；将称取的样品溶于 5mL 甲醇中备用。

3、分析条件

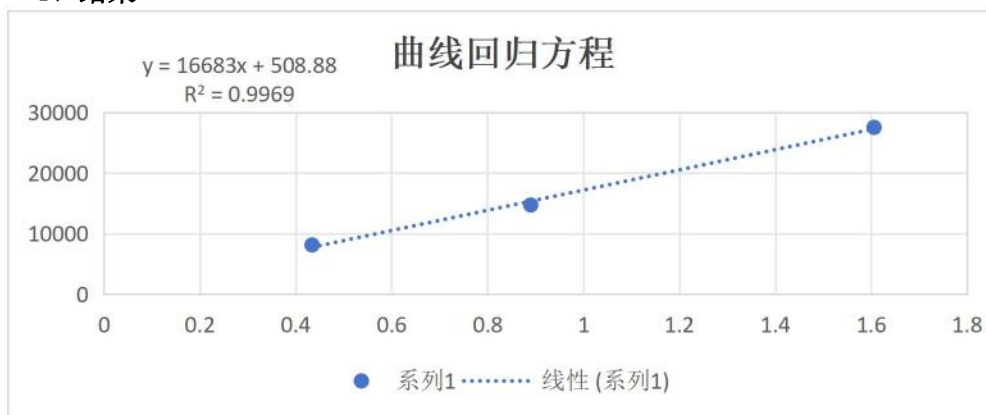
分析类型：安捷伦高效液相色谱仪 1290，自动进样

色谱柱：安捷伦 Agilent 5 HC-C18 250*4.6mm

流动相：90%甲醇：10%水，检测波长 240nm

流速：1ml/min 压力：109bar

4、结果



标准曲线及回归方程

BU 样品测得平均峰面积=；将峰面 30583.99 代入回归方程算得 BU 样品=1.802mg/ml，乘以稀释的浓度后为 BU 样品=9.01mg，则最后的含量为

BU 样品=9.01/41.13*100%=21.906%

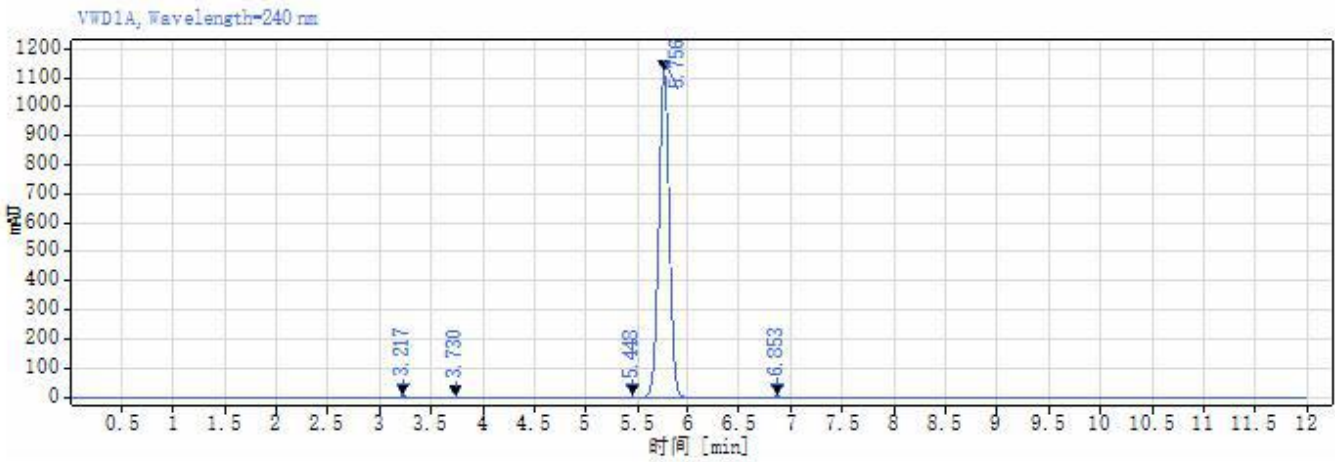
5、结论：根据以上曲线回归方程计算检测 BU 样品实际含量为 219.06mg/ml。

单次进样报告



Agilent Technologies

数据文件: 2024-03-12 10-13-40-08-00-02-r001.d
序列名称: HPLC1290-2024-03-12 10-00-43-08-00 项目名称: Agilent 1290 Infinity
样品名称: BU 对照品 1 操作者: 系统
仪器: HPLC1290 进样日期: 2024-03-12 10:14:23+08:00
进样体积: 10.000 位置: 1
采集方法: BU.amx 类型: 校正
处理方法: GC_LC 定量_DefaultMethod.pmx 样品含量: 2.17
手动修改: 无



信号: VWD1A, Wavelength=240 nm

保留时间 [min]	类型	峰宽 [min]	峰面积	高度	峰面积%	名称
3.217	BB	0.22	38.76	7.77	0.47	
3.730	VV	0.17	14.50	2.01	0.17	
5.448	BV	0.56	62.90	5.95	0.76	
5.756	VB	1.09	8121.80	1121.54	97.88	
6.853	BB	0.54	59.69	6.74	0.72	
		总和	8297.64			

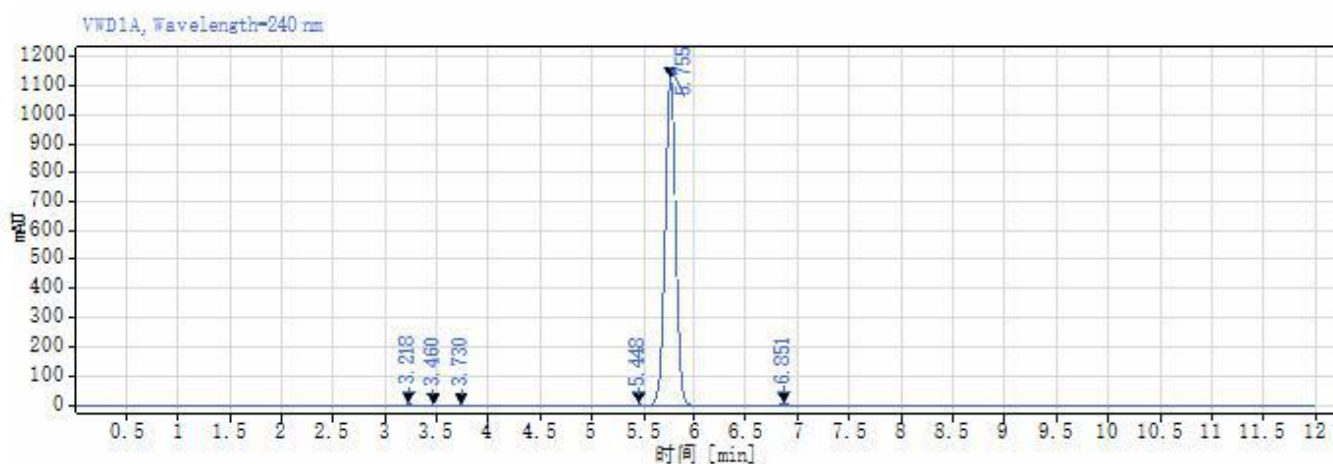


单次进样报告



Agilent Technologies

数据文件: 2024-03-12 10-26-29+08-00-02-r002.d
序列名称: HPLC1290-2024-03-12 10-00-43+08-00 **项目名称:** Agilent 1290 Infinity
样品名称: BU 对照品 1 **操作者:** 系统
仪器: HPLC1290 **进样日期:** 2024-03-12 10:27:11+08:00
进样体积: 10.000 **位置:** 1
采集方法: BU.amx **类型:** 校正
处理方法: GC_LC 定量_DefaultMethod.pmx **样品含量:** 2.17
手动修改: 无



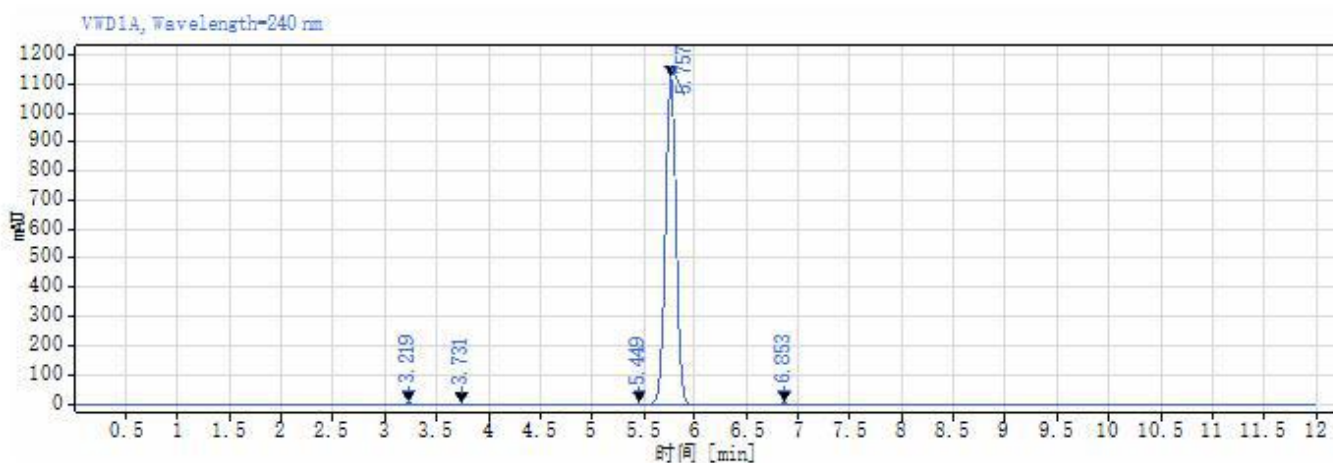
信号:	VWD1A, Wavelength=240 nm		峰面积	高度	峰面积%	名称
保留时间 [min]	类型	峰宽 [min]				
3.218	BV	0.24	41.90	3.00	0.50	
3.460	VV	0.19	14.56	1.72	0.17	
3.730	VV	0.17	16.48	2.20	0.20	
5.448	BV	0.56	62.74	5.99	0.75	
5.755	VV	1.11	8160.42	1122.21	97.52	
6.851	VB	0.64	71.90	7.17	0.86	
		总和	8368.00			

单次进样报告



Agilent Technologies

数据文件: 2024-03-12 10-39-18-08-00-02-r003.d
序列名称: HPLC1290-2024-03-12 10-00-43-08-00 **项目名称:** Agilent 1290 Infinity
样品名称: BU 对照品 1 **操作者:** 系统
仪器: HPLC1290 **进样日期:** 2024-03-12 10:40:01+08:00
进样体积: 10.000 **位置:** 1
采集方法: BU.smx **类型:** 校正
处理方法: GC_LC 定量_DefaultMethod.pmx **样品含量:** 2.17
手动修改: 无



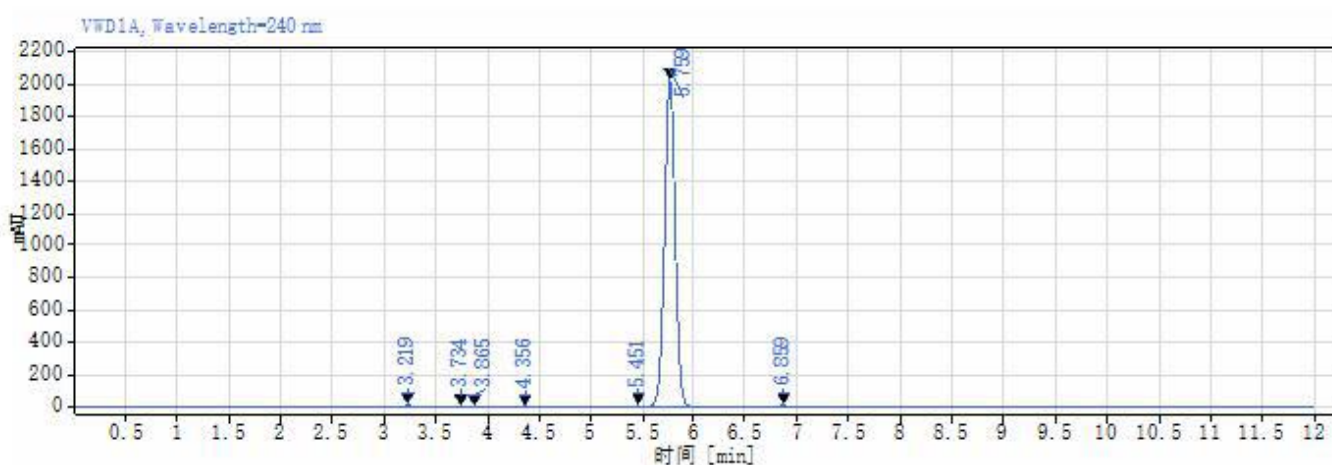
保留时间 [min]	类型	峰宽 [min]	峰面积	高度	峰面积%	名称
3.219	BB	0.22	38.87	7.78	0.47	
3.731	VV	0.17	14.39	2.00	0.17	
5.449	BV	0.56	61.61	5.87	0.74	
5.757	VB	1.08	8112.76	1121.82	97.89	
6.853	BB	0.59	60.27	6.77	0.73	
	总和		8287.89			

单次进样报告



Agilent Technologies

数据文件: 2024-03-12 10-52-07+08-00-03-r001. dx
序列名称: HPLC1290-2024-03-12 10-00-43+08-00 项目名称: Agilent 1290 Infinity
样品名称: BU 对照品 2 操作者: 系统
仪器: HPLC1290 进样日期: 2024-03-12 10:52:49+08:00
进样体积: 10.000 位置: 2
采集方法: BU. amx 类型: 校正
处理方法: GC_LC 定量_DefaultMethod pmx 样品含量: 4.45
手动修改: 无



信号: VWD1A, Wavelength=240 nm

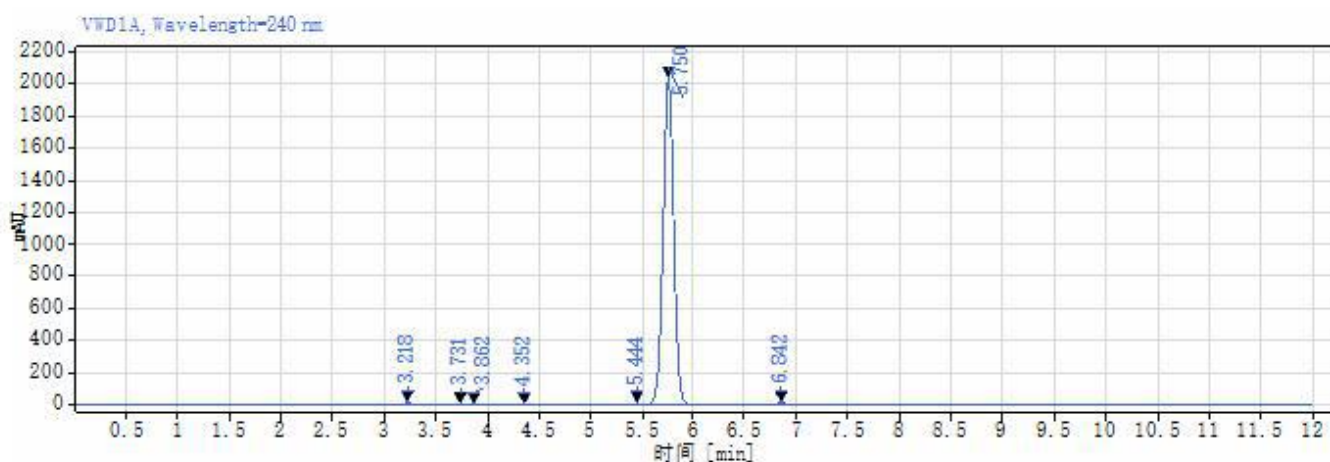
保留时间 [min]	类型	峰宽 [min]	峰面积	高度	峰面积%	名称
3.219	BB	0.23	71.66	14.30	0.48	
3.734	BV	0.18	19.07	2.98	0.13	
3.865	VB	0.22	13.50	2.15	0.09	
4.356	BB	0.29	11.79	1.70	0.08	
5.451	BV	0.34	82.83	9.81	0.55	
5.759	VB	0.95	14733.59	2029.40	97.94	
6.859	BB	0.57	110.84	12.43	0.74	
	总和		15043.27			

单次进样报告



Agilent Technologies

数据文件:	2024-03-12 11-04-56+08-00-03-r002.d	项目名称:	Agilent 1290 Infinity
序列名称:	HPLC1290-2024-03-12 10-00-43-08-00	操作者:	系统
样品名称:	BU 对照品 2	进样日期:	2024-03-12 11:05:37+08:00
仪器:	HPLC1290	位置:	2
进样体积:	10.000	类型:	校正
采集方法:	BU.amx	样品含量:	4.45
处理方法:	GC_LC 定量_DefaultMethod.pmx		
手动修改:	无		



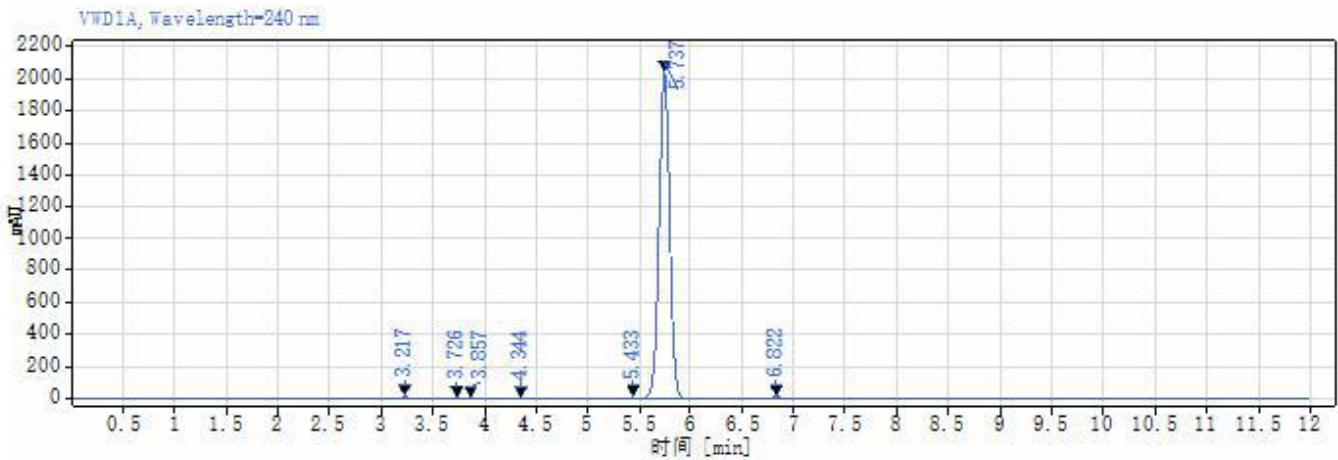
保留时间 [min]	类型	峰宽 [min]	峰面积	高度	峰面积%	名称
3.218	BV	0.23	74.14	14.50	0.49	
3.731	BV	0.18	18.99	2.98	0.13	
3.862	VB	0.22	13.45	2.15	0.09	
4.352	BB	0.29	11.72	1.70	0.08	
5.444	BV	0.34	82.92	9.85	0.55	
5.750	VB	0.95	14728.81	2034.95	97.93	
6.842	BB	0.57	110.61	12.49	0.74	
	总和		15040.65			

单次进样报告



Agilent Technologies

数据文件: 2024-03-12 11-17-44+08-00-03-r003.dlx
序列名称: HPLC1290-2024-03-12 10-00-43-08-00 **项目名称:** Agilent 1290 Infinity
样品名称: BU 对照品 2 **操作者:** 系统
仪器: HPLC1290 **进样日期:** 2024-03-12 11:18:26+08:00
进样体积: 10.000 **位置:** 2
采集方法: BU.amx **类型:** 校正
处理方法: GC_LC 定量_DefaultMethod.pmx **样品含量:** 4.45
手动修改: 无



信号: VWD1A, Wavelength=240 nm

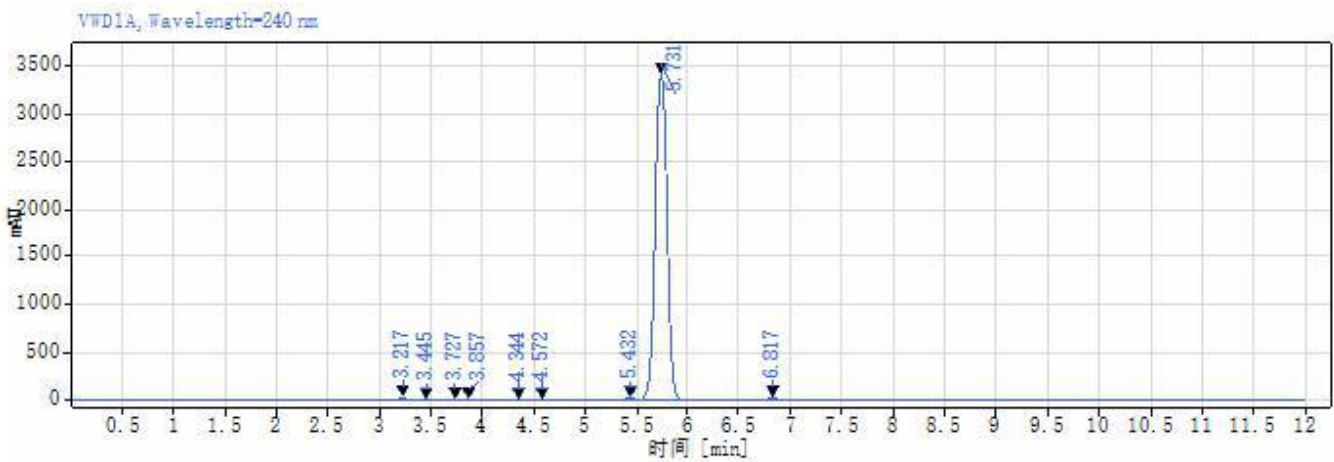
保留时间 [min]	类型	峰宽 [min]	峰面积	高度	峰面积%	名称
3.217	BV	0.23	74.21	14.57	0.49	
3.726	BV	0.18	18.84	2.97	0.13	
3.857	VB	0.22	13.35	2.15	0.09	
4.344	BV	0.29	11.69	1.71	0.08	
5.433	BV	0.34	82.65	9.87	0.55	
5.737	VB	0.94	14732.18	2040.89	97.93	
6.822	BB	0.57	110.44	12.52	0.73	
	总和		15043.35			

单次进样报告



Agilent Technologies

数据文件: 2024-03-12 11-30-34+08-00-04-r001.d
序列名称: HPLC1290-2024-03-12 10-00-43-08-00 **项目名称:** Agilent 1290 Infinity
样品名称: BU 对照品 3 **操作者:** 系统
仪器: HPLC1290 **进样日期:** 2024-03-12 11:31:15+08:00
进样体积: 10.000 **位置:** 3
采集方法: BU.amx **类型:** 校正
处理方法: GC_LC 定量_DefaultMethod.pmx **样品含量:** 8.03
手动修改: 无



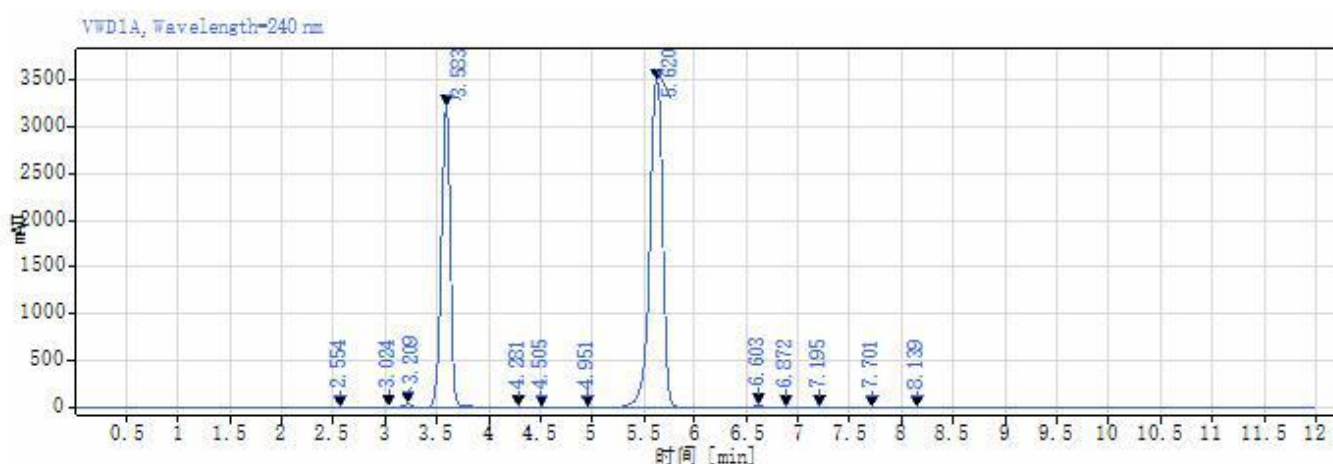
保留时间 [min]	类型	峰宽 [min]	峰面积	高度	峰面积%	名称
3.217	BV	0.24	158.70	30.82	0.56	
3.445	VV	0.19	16.55	1.87	0.06	
3.727	BV	0.18	42.93	6.63	0.15	
3.857	VB	0.22	29.47	4.88	0.10	
4.344	BV	0.29	28.13	3.85	0.10	
4.572	VV	0.21	22.15	3.63	0.08	
5.432	BV	0.34	173.63	20.79	0.61	
5.731	VB	0.94	27537.62	3417.23	97.51	
6.817	BB	0.57	231.98	26.35	0.82	
总和			28241.18			

单次进样报告



Agilent Technologies

数据文件:	2024-04-02 12-36-53+08-00-02-r001.d	项目名称:	Agilent 1290 Infinity
序列名称:	HPLC1290-2024-04-02 11-42-49-08-00	操作者:	系统
样品名称:	BU220mg 样品	进样日期:	2024-04-02 12:37:36+08:00
仪器:	HPLC1290	位置:	49
进样体积:	10.000	类型:	样品
采集方法:	BU.amx	样品含量:	41.13
处理方法:	GC_LC 定量_DefaultMethod pmx		
手动修改:	无		



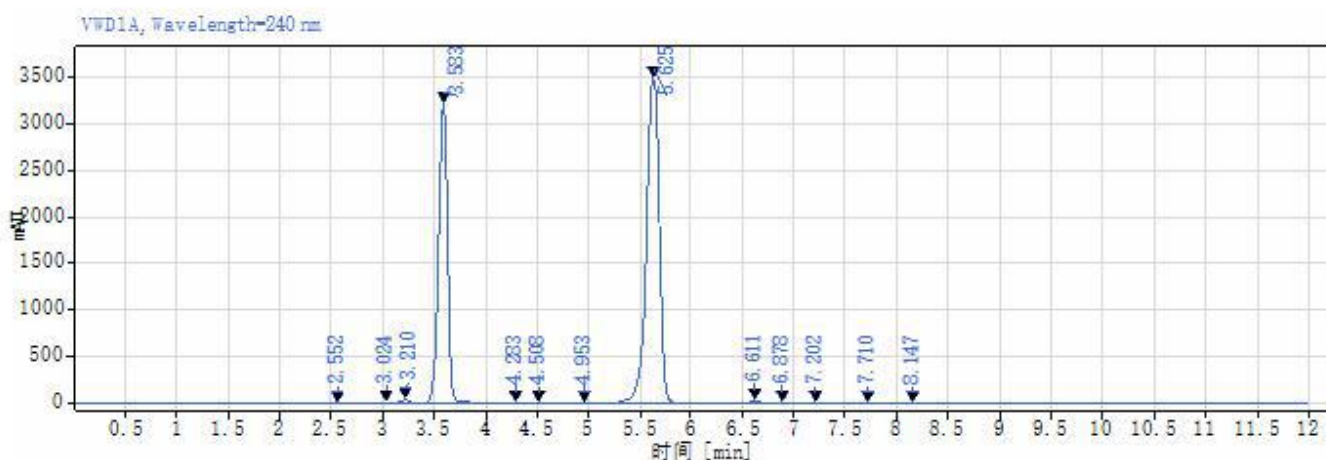
保留时间 [min]	类型	峰宽 [min]	峰面积	高度	峰面积%	名称
2.554	BB	0.28	15.40	2.63	0.03	
3.024	BV	0.20	49.63	11.82	0.10	
3.209	VV	0.25	300.36	43.80	0.59	
3.583	VV	0.84	19831.62	3226.14	38.67	
4.281	VV	0.25	42.46	5.08	0.08	
4.505	VB	0.18	18.50	2.87	0.04	
4.951	VV	0.13	9.84	1.81	0.02	
5.620	VB	1.16	30586.30	3497.65	59.64	
6.603	BV	0.40	231.03	27.87	0.45	
6.872	VV	0.31	87.59	7.76	0.17	
7.195	VB	0.37	67.63	6.39	0.13	
7.701	BB	0.45	20.08	1.98	0.04	
8.139	BB	0.59	23.61	1.77	0.05	
		总和	51284.07			

单次进样报告



Agilent Technologies

数据文件:	2024-04-02 12-49-43+08-00-02-r002.d	项目名称:	Agilent 1290 Infinity
序列名称:	HPLC1290-2024-04-02 11-42-49+08-00	操作者:	系统
样品名称:	BU220mg 样品	进样日期:	2024-04-02 12:50:26+08:00
仪器:	HPLC1290	位置:	49
进样体积:	10.000	类型:	样品
采集方法:	BU.amx	样品含量:	41.13
处理方法:	GC_LC 定量 DefaultMethod.pmx		
手动修改:	无		



保留时间 [min]	类型	峰宽 [min]	峰面积	高度	峰面积%	名称
2.552	BB	0.28	15.33	2.60	0.03	
3.024	BV	0.20	49.55	11.79	0.10	
3.210	VV	0.25	299.73	43.66	0.58	
3.583	VV	0.84	19832.19	3226.04	38.67	
4.283	VV	0.25	42.68	5.10	0.08	
4.508	VB	0.18	19.27	2.96	0.04	
4.953	VV	0.13	9.74	1.78	0.02	
5.625	VB	1.16	30581.68	3497.08	59.64	
6.611	BV	0.41	232.23	27.86	0.45	
6.878	VV	0.31	88.49	7.81	0.17	
7.202	VB	0.38	68.71	6.43	0.13	
7.710	BB	0.43	18.10	1.86	0.04	
8.147	BB	0.59	23.53	1.76	0.05	
		总和	51281.23			