

Drostanolone Propionate 75mg/mL 含量检测报告

Drostanolone Propionate 以下简称 DP



1、DP 标准品配制:

称取 DP 标准品粉末, 2.29mg、4.09mg、8.26mg 分别用甲醇定容至 5ML 容量瓶内, 配制成浓度为 0.458、0.818、1.652 mg/ml 的标准品溶液备用。

2、DP 样品配制

取 DP 样品, 精密称重, 记录重量为 DP 样品=49.99mg; 将称取的样品溶于 5mL 甲醇中备用。

3、分析条件

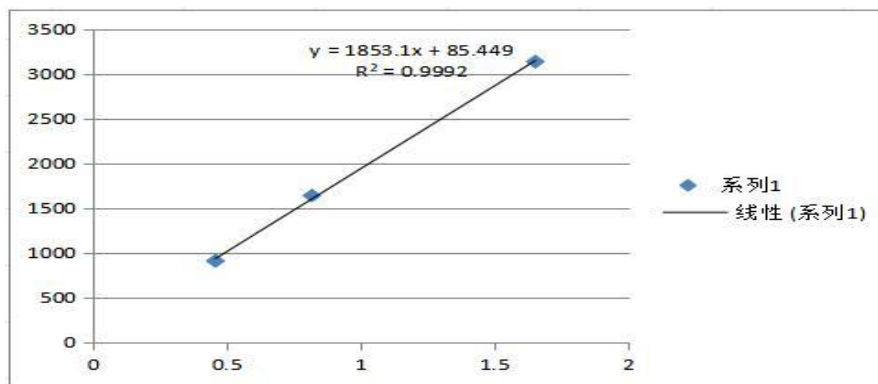
分析类型: 安捷伦高效液相色谱仪 1290, 自动进样

色谱柱: 安捷伦 Agilent 5 HC-C18 250*4.6mm

流动相: 90%乙腈: 10%水, 检测波长 200nm

流速: 1ml/min 压力: 103bar

4、结果



标准曲线及回归方程

DP 样品测得峰面积=1814.6789; 将峰面积代入回归方程算得 DP 样品=0.9331mg/ml, 乘以稀释的浓度后为 DP 样品=4.6655mg, 则最后的含量为

DP 样品=4.6655/49.99*100%=9.333%

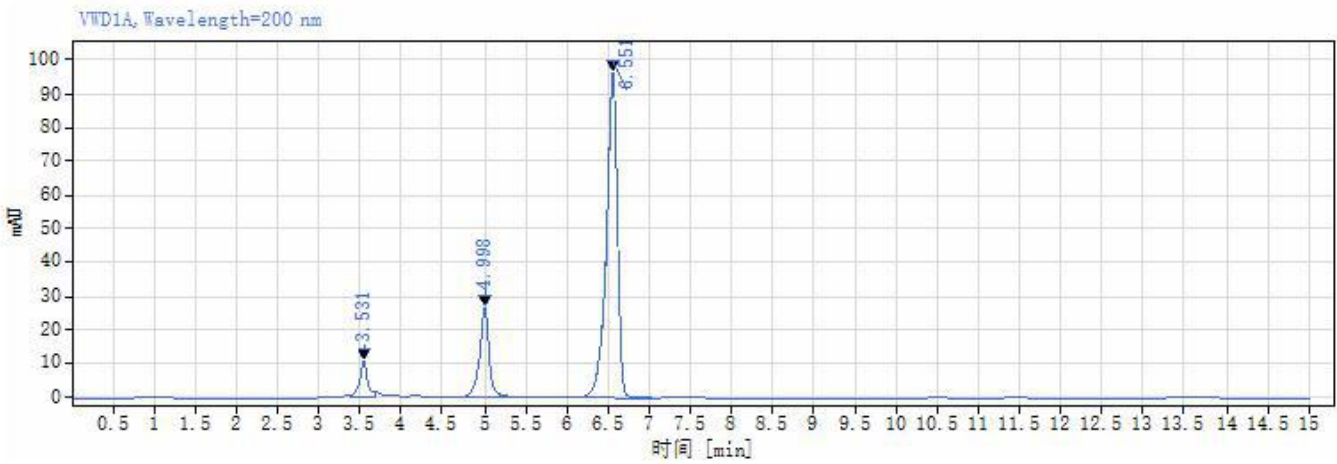
5、结论: 根据以上曲线回归方程计算检测的 DP 样品实际含量为 93.33mg/ml。

单次进样报告



Agilent Technologies

数据文件: 2024-04-13 17-04-07+08-00-08-r002.d
序列名称: HPLC1290-2024-04-13 10-31-07+08-00 项目名称: Agilent 1290 Infinity
样品名称: DP 对照品 1 操作者: 系统
仪器: HPLC1290 进样日期: 2024-04-13 17:05:00+08:00
进样体积: 20.000 位置: 7
采集方法: DP.amx 类型: 校正
处理方法: GC_LC 定量 DefaultMethod.pmx 样品含量: 2.29
手动修改: 无



信号: VWD1A, Wavelength=200 nm

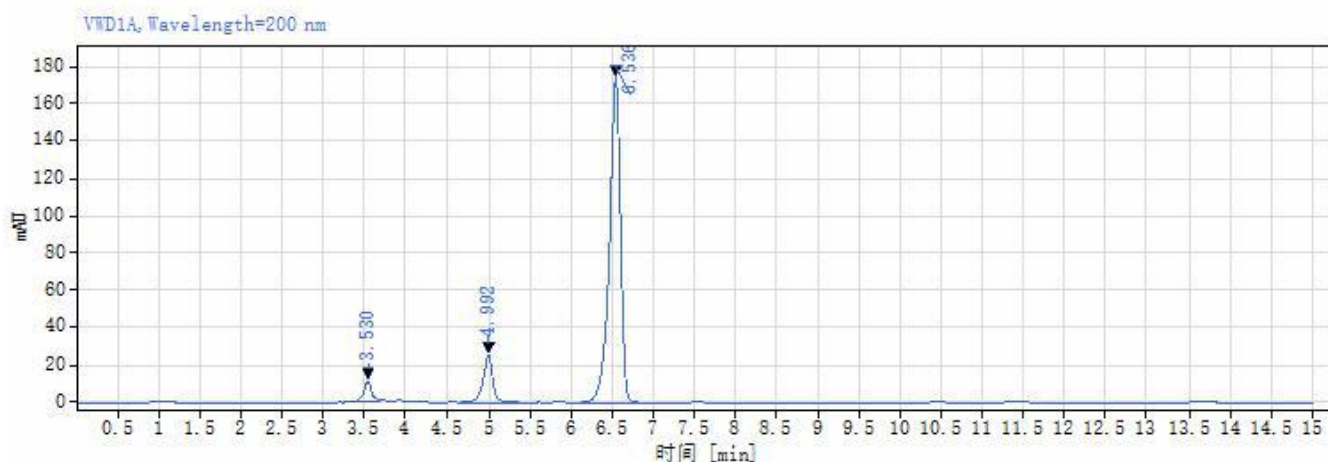
保留时间 [min]	类型	峰宽 [min]	峰面积	高度	峰面积%	名称
3.531	VV	0.30	73.77	10.78	6.15	
4.998	VB	0.84	216.61	26.59	18.07	
6.551	BB	1.05	908.50	96.54	75.78	
	总和		1198.88			

单次进样报告



Agilent Technologies

数据文件:	2024-04-13 17-20-07+08-00-09-r001.d	项目名称:	Agilent 1290 Infinity
序列名称:	HFPLC1290-2024-04-13 10-31-07+08-00	操作者:	系统
样品名称:	DP 对照品 2	进样日期:	2024-04-13 17:21:03+08:00
仪器:	HFPLC1290	位置:	8
进样体积:	20.000	类型:	校正
采集方法:	DP.amx	样品含量:	4.09
处理方法:	GC_LC 定量 DefaultMethod.pm		
手动修改:	无		

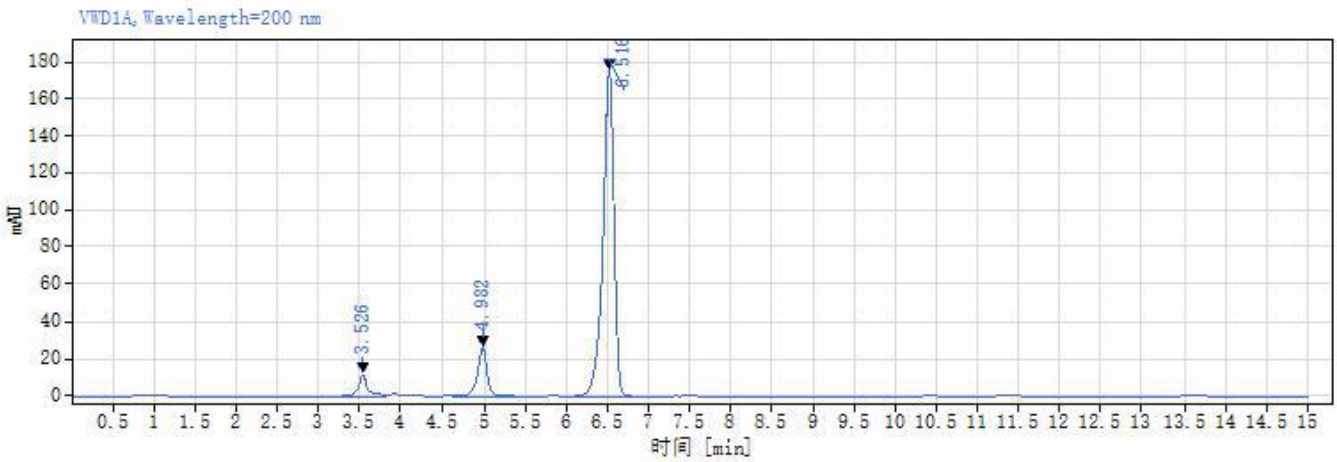


信号: VWD1A, Wavelength=200 nm

保留时间 [min]	类型	峰宽 [min]	峰面积	高度	峰面积%	名称
3.530	BV	0.43	82.88	11.77	4.30	
4.992	VB	0.83	207.86	25.63	10.78	
6.536	BB	1.02	1638.24	174.42	84.93	
		总和	1928.97			



数据文件:	2024-04-13 17-36-09+08-00-09-r002.d	项目名称:	Agilent 1290 Infinity
序列名称:	HPLC1290-2024-04-13 10-31-07+08-00	操作者:	系统
样品名称:	DF 对照品 2	进样日期:	2024-04-13 17:37:05+08:00
仪器:	HPLC1290	位置:	8
进样体积:	20.000	类型:	校正
采集方法:	DF.amx	样品含量:	4.09
处理方法:	GC_LC 定量_DefaultMethod.pmx		
手动修改:	无		

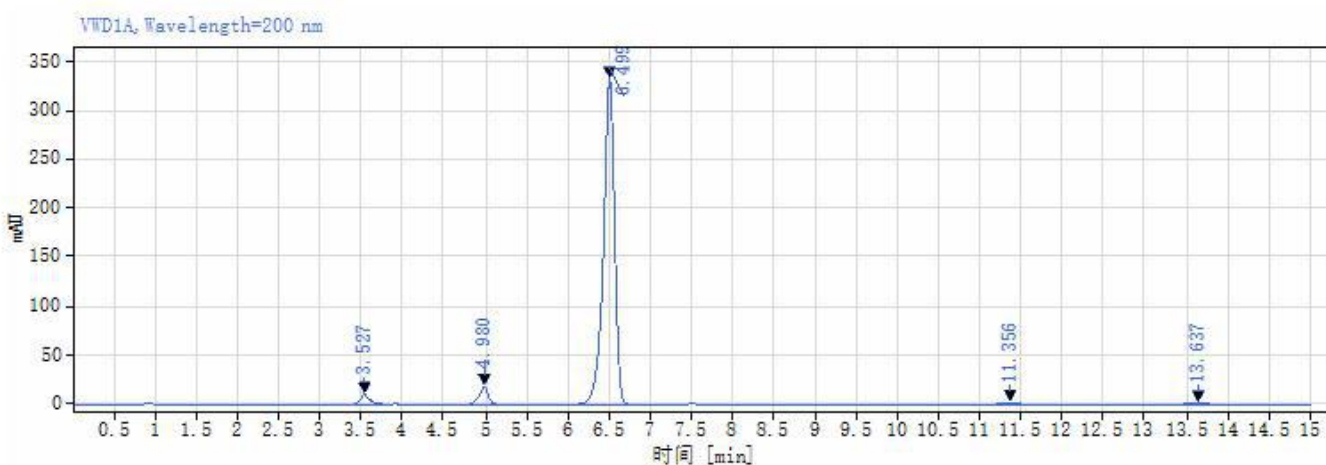


信号: VWD1A, Wavelength=200 nm

保留时间 [min]	类型	峰宽 [min]	峰面积	高度	峰面积%	名称
3.526	BV	0.57	93.39	11.79	4.81	
4.982	VB	0.82	210.82	26.03	10.85	
6.516	BB	1.01	1638.60	174.96	84.34	
		总和	1942.81			



数据文件:	2024-04-13 17-52-11+08-00-10-r001.d	项目名称:	Agilent 1290 Infinity
序列名称:	HPLC1290-2024-04-13 10-31-07+08-00	操作者:	系统
样品名称:	DP 对照品 3	进样日期:	2024-04-13 17:53:07+08:00
仪器:	HPLC1290	位置:	9
进样体积:	20.000	类型:	校正
采集方法:	DP.amx	样品含量:	8.26
处理方法:	GC_LC 定量_DefaultMethod.pmx		
手动修改:	无		



信号: VWD1A, Wavelength=200 nm

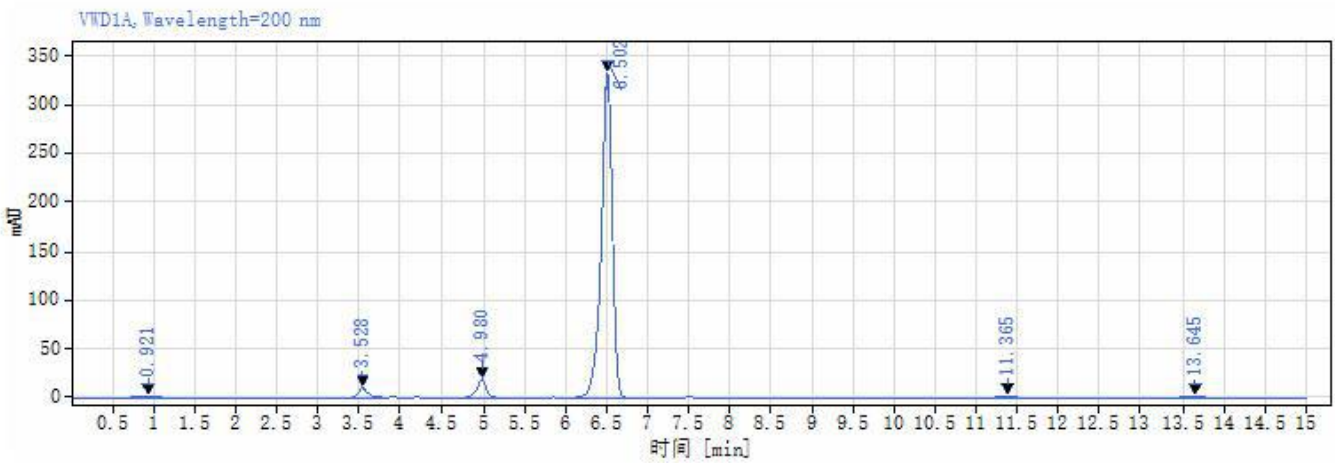
保留时间 [min]	类型	峰宽 [min]	峰面积	高度	峰面积%	名称
3.527	VV	0.58	96.46	10.71	2.79	
4.980	VB	0.81	152.76	18.77	4.42	
6.499	VB	1.02	3136.89	332.66	90.69	
11.356	BB	1.17	45.60	2.52	1.32	
13.637	BB	0.59	27.34	1.71	0.79	
		总和	3459.05			

单次进样报告



Agilent Technologies

数据文件:	2024-04-13 18-08-12+08-00-10-r002.d	项目名称:	Agilent 1290 Infinity
序列名称:	HPLC1290-2024-04-13 10-31-07+08-00	操作者:	系统
样品名称:	DP 对照品 3	进样日期:	2024-04-13 18:09:08+08:00
仪器:	HPLC1290	位置:	9
进样体积:	20.000	类型:	校正
采集方法:	DP.amx	样品含量:	8.26
处理方法:	GC_LC 定量_DefaultMethod.pmx		
手动修改:	无		

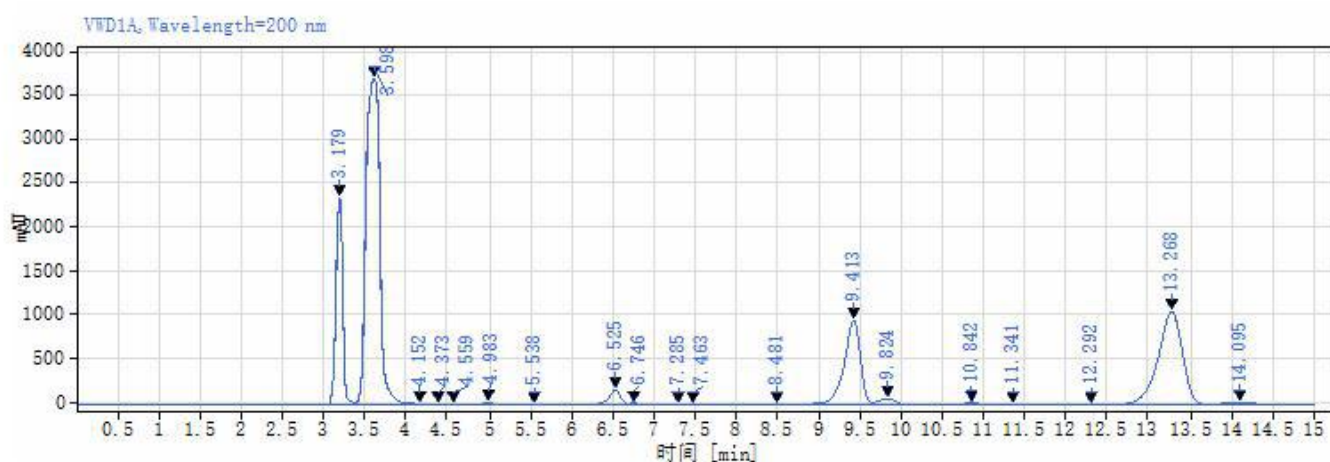


保留时间 [min]	类型	峰宽 [min]	峰面积	高度	峰面积%	名称
0.921	BB	1.36	59.24	2.41	1.68	
3.528	VV	0.58	96.40	10.72	2.74	
4.980	VB	0.80	154.41	19.09	4.39	
6.502	VB	1.02	3134.29	333.16	89.11	
11.365	BB	1.16	45.17	2.52	1.28	
13.645	BB	0.59	27.75	1.74	0.79	
	总和		3517.25			

单次进样报告



数据文件:	2024-04-13 18-56-18+08-00-12-r001.d	项目名称:	Agilent 1290 Infinity
序列名称:	HPLC1290-2024-04-13 10-31-07+08-00	操作者:	系统
样品名称:	DP 样品 zp2ml	进样日期:	2024-04-13 18:57:13+08:00
仪器:	HPLC1290	位置:	11
进样体积:	20.000	类型:	样品
采集方法:	DP.amx	样品含量:	49.99
处理方法:	GC_LC 定量_DefaultMethod.pm		
手动修改:	无		



保留时间 [min]	类型	峰宽 [min]	峰面积	高度	峰面积%	名称
3.179	BV	0.40	13314.80	2361.02	13.91	
3.598	VV	0.77	43213.86	3708.59	45.15	
4.152	VB	0.14	19.76	4.48	0.02	
4.373	BV	0.19	10.88	2.03	0.01	
4.559	VB	0.18	14.26	2.78	0.01	
4.983	BV	0.50	205.54	26.06	0.21	
5.538	BV	0.31	20.14	1.86	0.02	
6.525	VV	0.97	1814.68	173.32	1.90	
6.746	VB	0.26	97.44	13.13	0.10	
7.285	BV	0.42	48.95	4.88	0.05	
7.463	VB	0.60	50.90	3.77	0.05	
8.481	BB	0.63	47.22	3.06	0.05	
9.413	BV	1.01	13165.12	960.11	13.75	
9.824	VV	0.59	967.38	70.96	1.01	
10.842	BV	0.59	242.54	17.64	0.25	
11.341	VB	0.79	91.26	3.62	0.10	
12.292	BB	0.60	32.32	1.87	0.03	

单次进样报告



Agilent Technologies

保留时间 [min]	类型	峰宽 [min]	峰面积	高度	峰面积%	名称
13.268	BV	1.19	21686.28	1062.42	22.66	
14.095	VB	0.93	673.19	26.73	0.70	
		总和	95716.50			