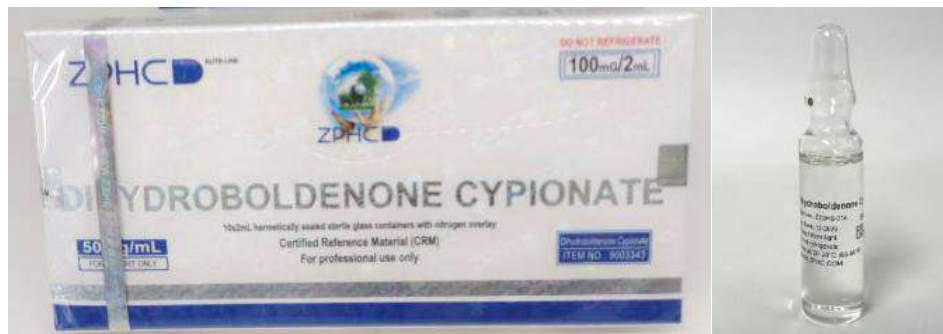


Dihydroboldenone Cypionate 50MG/ML 含量检测报告

Dihydroboldenone Cypionate 以下简称 DHB



1、DHB 标准品配制:

称取 DHB 标准品粉末，2.55mg、4.46mg、8.41mg 分别用甲醇定容至 5ML 容量瓶内，配制成浓度为 0.51、0.892、1.682mg/ml 的标准品溶液备用。

2、DHB 样品配制

取 DHB 样品，精密称重，记录重量为 DHB 样品=39.95mg；将称取的样品溶于 5mL 甲醇中备用。

3、分析条件

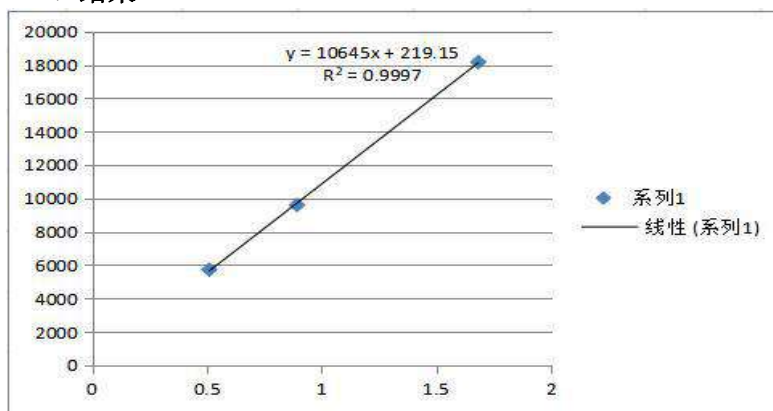
分析类型：安捷伦高效液相色谱仪 1290，自动进样

色谱柱：安捷伦 Agilent 5 HC-C18 250*4.6mm

流动相：100%甲醇，检测波长 240nm

流速：1ml/min 压力：109bar

4、结果



标准曲线及回归方程

DHB 样品测得平均峰面积=5196.555；将峰面积代入回归方程算得 DHB 样品=0.46mg/ml，乘以稀释的浓度后为 DHB 样品=2.33mg，则最后的含量为 DHB 样品=2.33/39.95*100%=5.822%

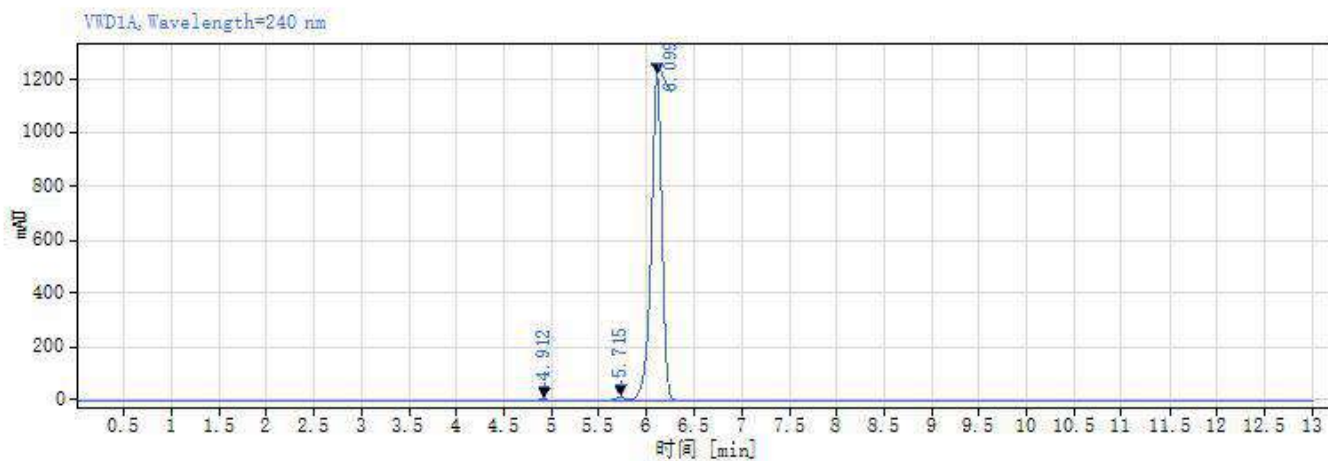
5、结论：根据以上曲线回归方程计算检测 DHB 样品实际含量为 58.32mg/ml。

单次进样报告



Agilent Technologies

数据文件: 2024-03-30 11-36-08+08-00-03-r001.d
序列名称: HPLC1290-2024-03-30 10-40-44+08-00 项目名称: Agilent 1290 Infinity
样品名称: DUB 对照品 2 操作者: 系统
仪器: HPLC1290 进样日期: 2024-03-30 11:36:51+08:00
进样体积: 10.000 位置: 22
采集方法: DHB.amx 类型: 校正
处理方法: GC_LC 面积百分比_DefaultMethod.pmx 样品含量: 4.46
手动修改: 无



信号: VWD1A, Wavelength=240 nm

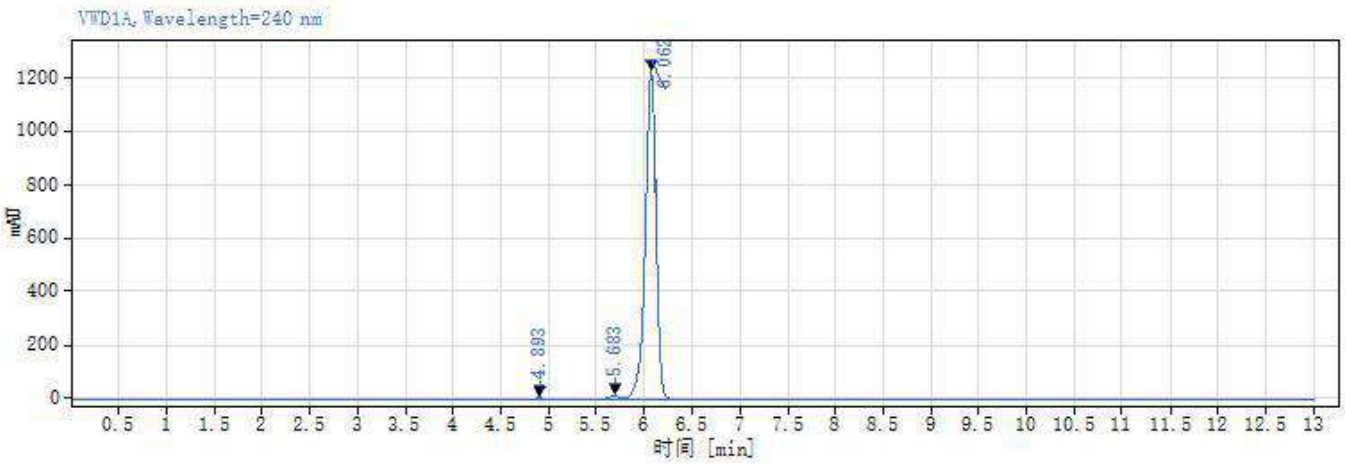
保留时间 [min]	类型	峰宽 [min]	峰面积	高度	峰面积%	名称
4.912	BB	0.48	45.49	5.76	0.46	
5.715	VV	0.36	113.16	13.72	1.16	
6.099	VB	0.81	9627.21	1219.52	98.38	
		总和	9785.87			

单次进样报告



Agilent Technologies

数据文件: 2024-03-30 11-49-58+08-00-03-r002.d
序列名称: HPLC1290-2024-03-30 10-40-44+08-00 项目名称: Agilent 1290 Infinity
样品名称: DUB 对照品 2 操作者: 系统
仪器: HPLC1290 进样日期: 2024-03-30 11:50:42+08:00
进样体积: 10.000 位置: 22
采集方法: DHB.amx 类型: 校正
处理方法: GC_LC 面积百分比_DefaultMethod.pm 样品含量: 4.46
手动修改: 无

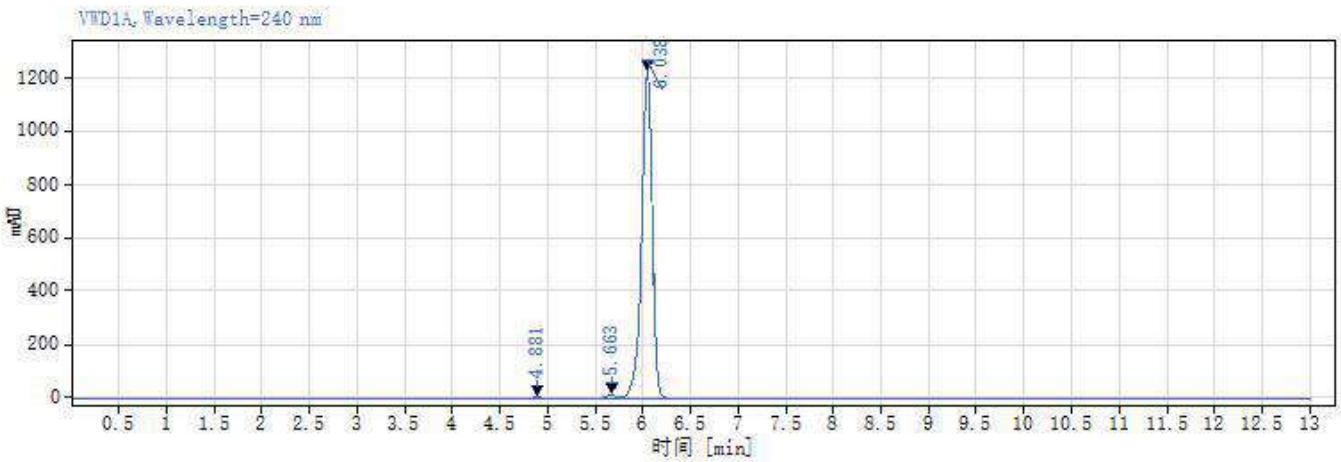


信号: VWD1A, Wavelength=240 nm

保留时间 [min]	类型	峰宽 [min]	峰面积	高度	峰面积%	名称
4.893	BB	0.48	45.46	5.72	0.47	
5.683	VV	0.36	113.10	13.84	1.16	
6.062	VB	0.80	9596.89	1225.27	98.37	
	总和		9755.45			



数据文件:	2024-03-30 12-03-48+08-00-03-r003.dlx	项目名称:	Agilent 1290 Infinity
序列名称:	HPLC1290-2024-03-30 10-40-44+08-00	操作者:	系统
样品名称:	DVB 对照品 2	进样日期:	2024-03-30 12:04:31+08:00
仪器:	HPLC1290	位置:	22
进样体积:	10.000	类型:	校正
采集方法:	DHB.amx	样品含量:	4.46
处理方法:	GC_LC 面积百分比_DefaultMethod.pmx		
手动修改:	无		



信号: VWD1A, Wavelength=240 nm

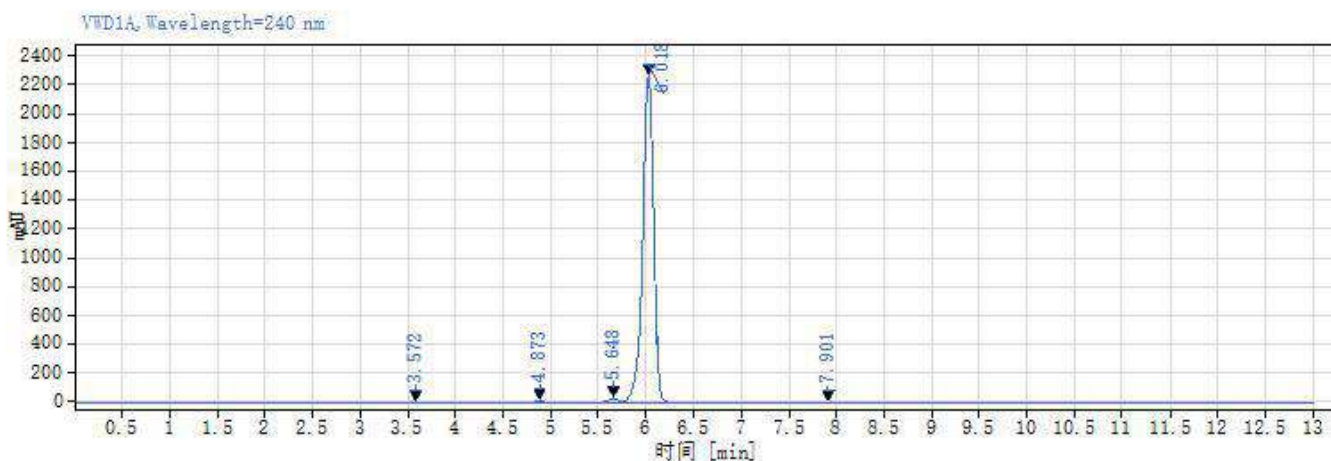
保留时间 [min]	类型	峰宽 [min]	峰面积	高度	峰面积%	名称
4.881	BB	0.50	45.45	5.70	0.47	
5.663	VV	0.35	112.61	13.88	1.16	
6.038	VB	0.79	9576.21	1228.68	98.38	
	总和		9734.26			

单次进样报告



Agilent Technologies

数据文件:	2024-03-30 12-17-37+08-00-04-r001.d	项目名称:	Agilent 1290 Infinity
序列名称:	HPLC1290-2024-03-30 10-40-44+08-00	操作者:	系统
样品名称:	DHB 对照品 3	进样日期:	2024-03-30 12:18:21+08:00
仪器:	HPLC1290	位置:	23
进样体积:	10.000	类型:	校正
采集方法:	DHB.amx	样品含量:	8.41
处理方法:	GC_LC 面积百分比_DefaultMethod.pmx		
手动修改:	无		



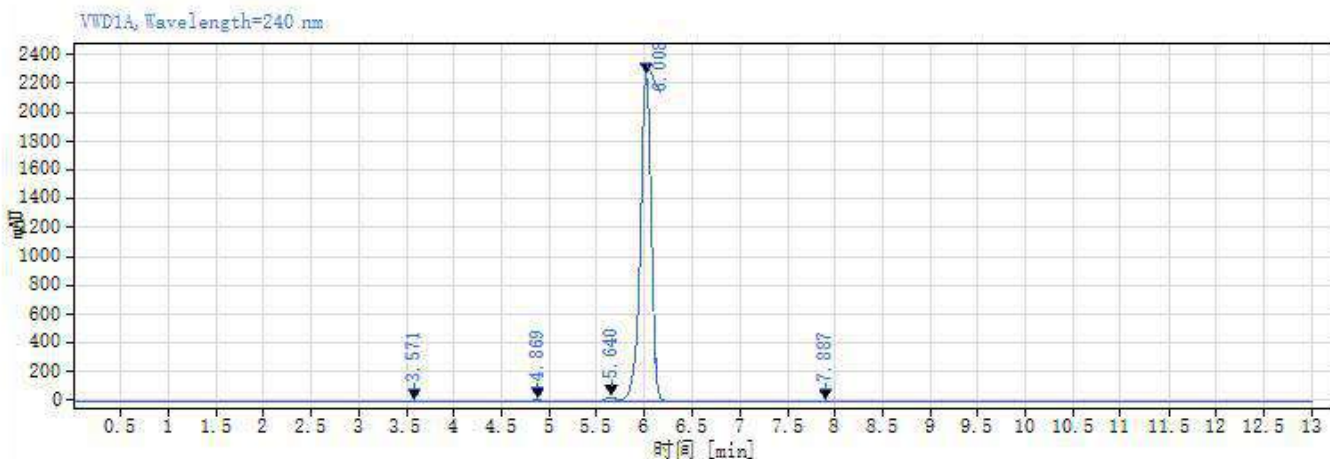
保留时间 [min]	类型	峰宽 [min]	峰面积	高度	峰面积%	名称
3.572	VV	0.17	15.29	2.59	0.08	
4.873	BB	0.50	97.86	12.23	0.53	
5.648	BV	0.35	240.58	30.00	1.30	
6.018	VV	0.78	18182.45	2262.39	97.96	
7.901	BB	0.58	24.32	2.31	0.13	
		总和	18560.50			

单次进样报告



Agilent Technologies

数据文件:	2024-03-30 12-31-27+08-00-04-r002.d	项目名称:	Agilent 1290 Infinity
序列名称:	HPLC1290-2024-03-30 10-40-44+08-00	操作者:	系统
样品名称:	DHB 对照品 3	进样日期:	2024-03-30 12:32:10+08:00
仪器:	HPLC1290	位置:	23
进样体积:	10.000	类型:	校正
采集方法:	DHB.amx	样品含量:	8.41
处理方法:	GC_LC 面积百分比_DefaultMethod.pm		
手动修改:	无		



保留时间 [min]	类型	峰宽 [min]	峰面积	高度	峰面积%	名称
3.571	VV	0.17	15.32	2.59	0.08	
4.869	VB	0.49	97.64	12.19	0.53	
5.640	VV	0.35	246.37	30.32	1.33	
6.008	VV	0.78	18165.96	2263.39	97.93	
7.887	BB	0.66	24.72	2.33	0.13	
		总和	18550.01			

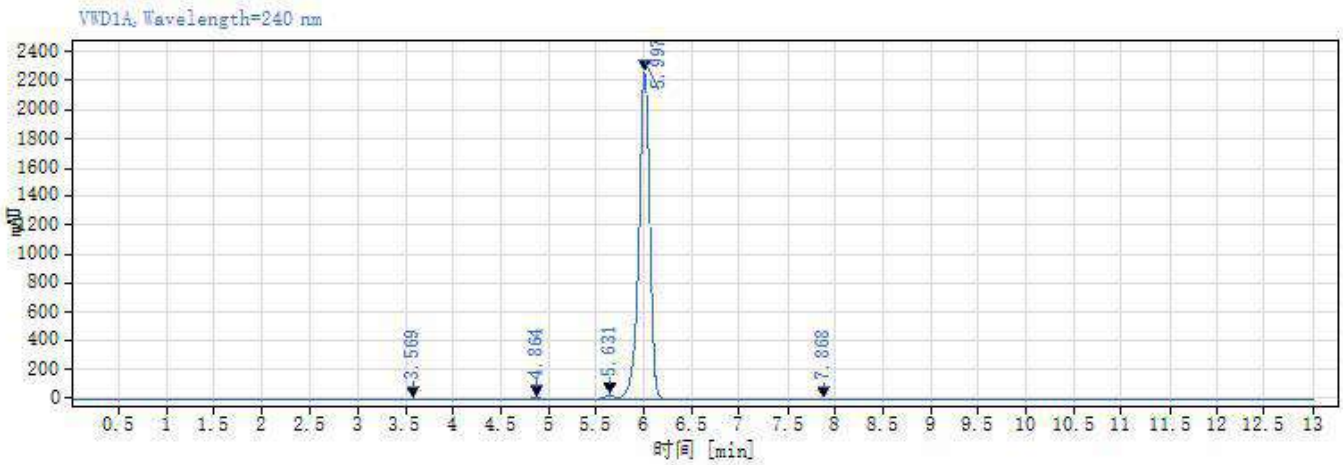
单次进样报告



Agilent Technologies

数据文件: 2024-03-30 12-45-16+08-00-04-r003.d
序列名称: HPLC1290-2024-03-30 10-40-44+08-00
样品名称: DHB 对照品 3
仪器: HPLC1290
进样体积: 10.000
采集方法: DHB.amx
处理方法: GC_LC
面积百分比_DefaultMethod.pmx
手动修改: 无

项目名称: Agilent 1290 Infinity
操作者: 系统
进样日期: 2024-03-30 12:45:58+08:00
位置: 23
类型: 校正
样品含量: 8.41

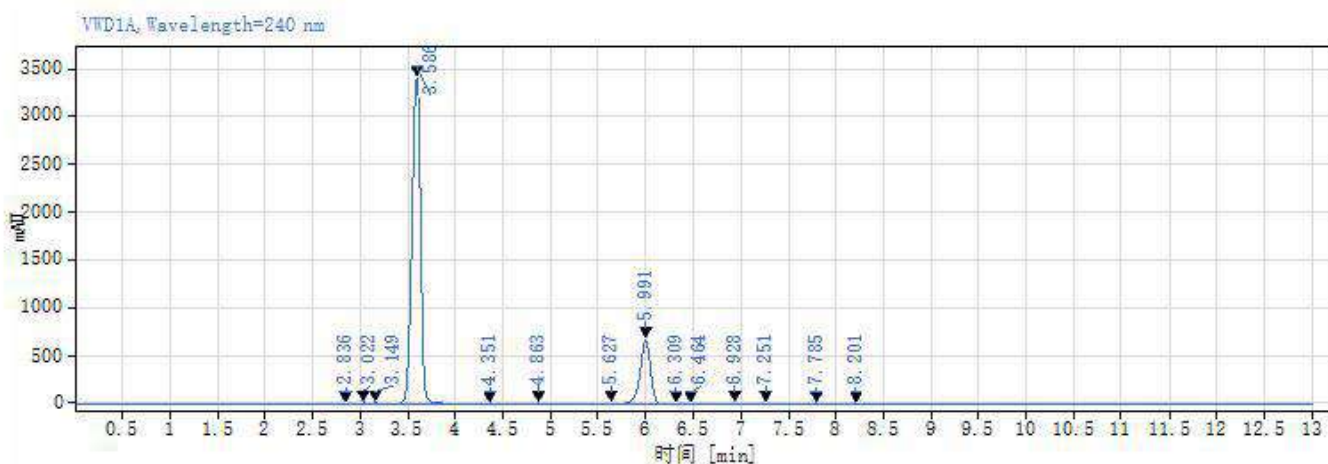


信号: VWD1A, Wavelength=240 nm

保留时间 [min]	类型	峰宽 [min]	峰面积	高度	峰面积%	名称
3.569	VV	0.18	15.34	2.58	0.08	
4.864	VB	0.49	97.79	12.18	0.53	
5.631	VV	0.35	245.79	30.38	1.33	
5.997	VV	0.77	18135.15	2265.75	97.93	
7.868	BB	0.57	24.46	2.31	0.13	
		总和	18518.52			



数据文件:	2024-03-30 12-59-05+08-00-05-r001.d	项目名称:	Agilent 1290 Infinity
序列名称:	HPLC1290-2024-03-30 10-40-44+08-00	操作者:	系统
样品名称:	DHB 样品	进样日期:	2024-03-30 12:59:48+08:00
仪器:	HPLC1290	位置:	24
进样体积:	10.000	类型:	样品
采集方法:	DHB.amx	样品含量:	39.95
处理方法:	GC_LC 面积百分比_DefaultMethod.pmx		
手动修改:	无		

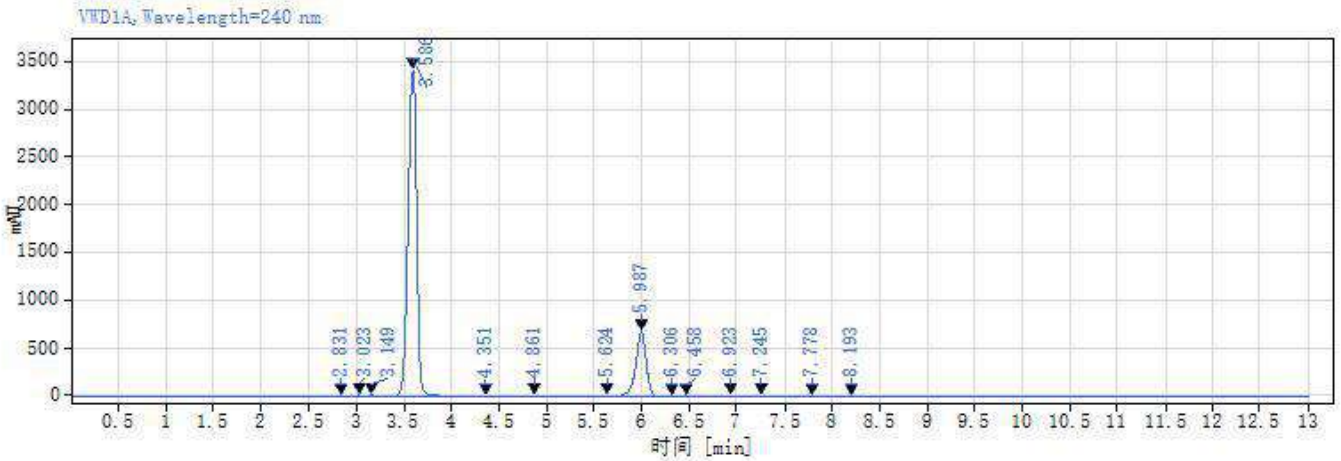


保留时间 [min]	类型	峰宽 [min]	峰面积	高度	峰面积%	名称
2.836	BB	0.27	19.84	3.38	0.07	
3.022	BV	0.16	47.12	11.97	0.17	
3.149	VV	0.17	58.20	13.66	0.21	
3.586	VV	0.93	21756.71	3410.57	78.93	
4.351	VB	0.38	27.69	2.33	0.10	
4.863	BB	0.45	65.56	6.96	0.24	
5.627	BV	0.30	79.79	10.22	0.29	
5.991	VV	0.50	5200.28	676.54	18.87	
6.309	VV	0.18	28.80	3.16	0.10	
6.464	VB	0.27	26.49	3.38	0.10	
6.928	BV	0.45	116.03	9.74	0.42	
7.251	VB	0.40	91.67	8.35	0.33	
7.785	BV	0.48	26.89	2.54	0.10	
8.201	VB	0.50	18.48	1.88	0.07	
	总和		27563.55			

单次进样报告



数据文件:	2024-03-30_13-12-55+08-00-05-r002.d	项目名称:	Agilent 1290 Infinity
序列名称:	HPLC1290-2024-03-30_10-40-44+08-00	操作者:	系统
样品名称:	DHB 样品	进样日期:	2024-03-30 13:13:38+08:00
仪器:	HPLC1290	位置:	24
进样体积:	10.000	类型:	样品
采集方法:	DHB.amx	样品含量:	39.95
处理方法:	GC_LC 面积百分比_DefaultMethod.pm		
手动修改:	无		



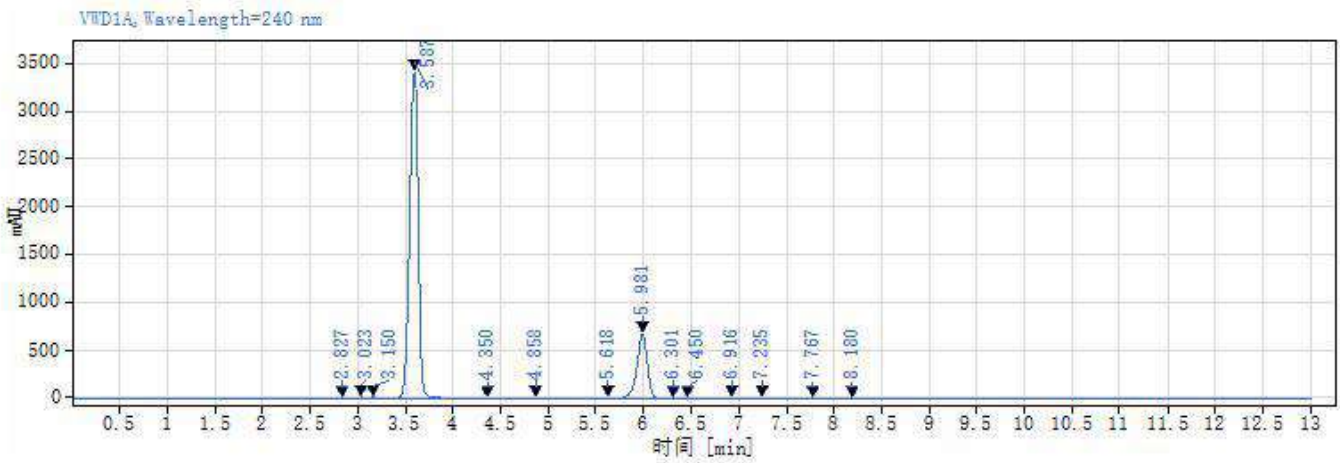
保留时间 [min]	类型	峰宽 [min]	峰面积	高度	峰面积%	名称
2.831	BB	0.27	20.20	3.39	0.07	
3.023	BV	0.16	47.46	12.04	0.17	
3.149	VV	0.17	58.39	13.71	0.21	
3.586	VV	0.93	21707.15	3411.08	78.91	
4.351	VB	0.38	27.69	2.33	0.10	
4.861	BB	0.45	65.53	6.97	0.24	
5.624	BV	0.30	79.60	10.22	0.29	
5.987	VV	0.50	5196.34	677.72	18.89	
6.306	VV	0.18	28.64	3.15	0.10	
6.458	VB	0.27	26.50	3.39	0.10	
6.923	BV	0.45	116.35	9.76	0.42	
7.245	VB	0.40	91.70	8.36	0.33	
7.778	BV	0.48	26.49	2.53	0.10	
8.193	VB	0.47	17.92	1.87	0.07	
	总和		27509.97			

单次进样报告



Agilent Technologies

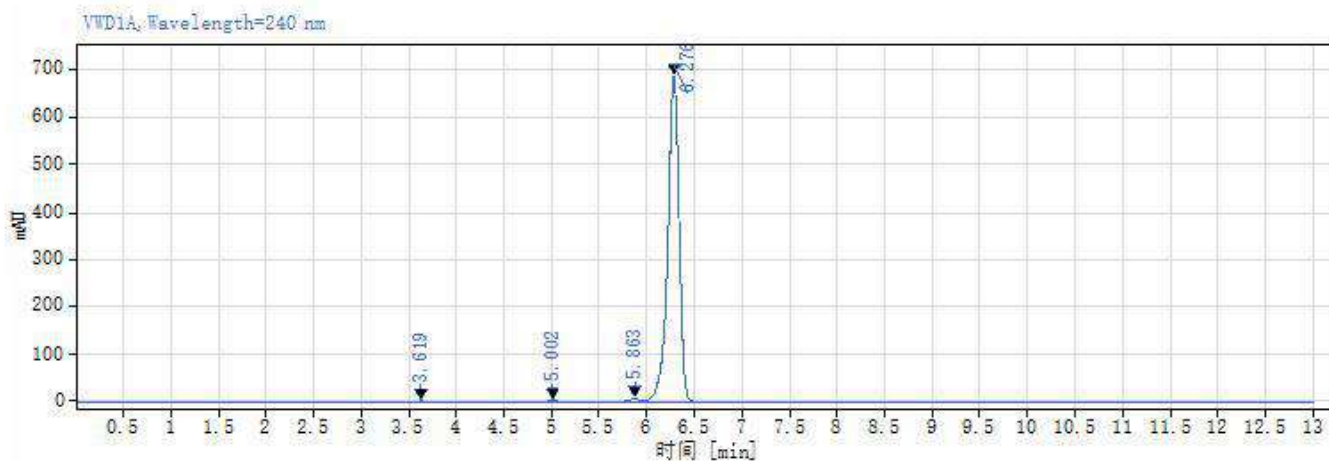
数据文件:	2024-03-30 13-26-44+08-00-05-r003.d	项目名称:	Agilent 1290 Infinity
序列名称:	HPLC1290-2024-03-30 10-40-44+08-00	操作者:	系统
样品名称:	DHB 样品	进样日期:	2024-03-30 13:27:28+08:00
仪器:	HPLC1290	位置:	24
进样体积:	10.000	类型:	样品
采集方法:	DHB.amx	样品含量:	39.95
处理方法:	GC_LC 面积百分比_DefaultMethod.pm		
手动修改:	无		



信号:	VWD1A, Wavelength=240 nm					
保留时间 [min]	类型	峰宽 [min]	峰面积	高度	峰面积%	名称
2.827	BB	0.28	20.47	3.38	0.07	
3.023	BV	0.16	47.77	12.07	0.17	
3.150	VV	0.17	58.72	13.73	0.21	
3.587	VV	0.93	21709.88	3413.78	78.91	
4.350	VB	0.38	27.79	2.35	0.10	
4.858	BB	0.45	65.38	6.97	0.24	
5.618	BV	0.30	79.55	10.23	0.29	
5.981	VV	0.50	5193.04	678.53	18.88	
6.301	VV	0.17	28.73	3.18	0.10	
6.450	VB	0.27	26.68	3.41	0.10	
6.916	BV	0.45	116.38	9.80	0.42	
7.235	VB	0.39	91.58	8.38	0.33	
7.767	BV	0.48	26.84	2.55	0.10	
8.180	VB	0.49	18.57	1.90	0.07	
		总和	27511.38			



数据文件:	2024-03-30 14-18-54+08-00-01-r001.d	项目名称:	Agilent 1290 Infinity
序列名称:	HPLC1290-2024-03-30 14-18-44+08-00	操作者:	系统
样品名称:	DHB 对照品 1	进样日期:	2024-03-30 14:19:37+08:00
仪器:	HPLC1290	位置:	25
进样体积:	10.000	类型:	校正
采集方法:	DHB.smx	样品含量:	2.55
处理方法:	GC_LC 面积百分比_DefaultMethod.pmx		
手动修改:	无		



信号: VWD1A, Wavelength=240 nm

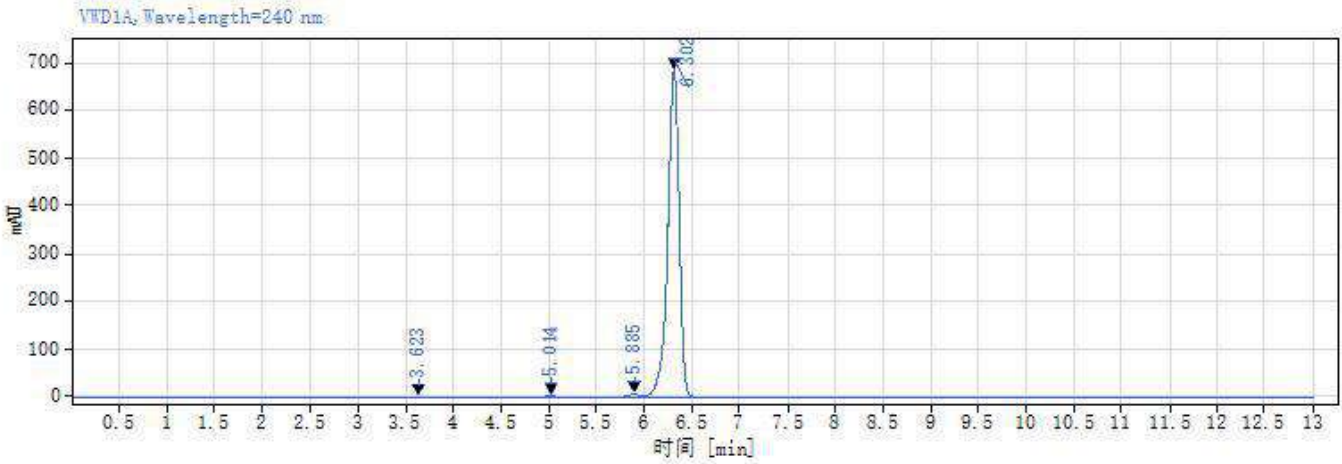
保留时间 [min]	类型	峰宽 [min]	峰面积	高度	峰面积%	名称
3.619	VV	0.18	14.57	2.28	0.25	
5.002	BB	0.46	29.13	3.72	0.50	
5.863	VV	0.38	71.10	8.18	1.22	
6.276	VB	0.86	5716.52	688.15	98.03	
		总和	5831.32			

单次进样报告



Agilent Technologies

数据文件: 2024-03-30 14-32-43+08-00-01-r002.d
序列名称: HPLC1290-2024-03-30 14-18-44+08-00 项目名称: Agilent 1290 Infinity
样品名称: DHB 对照品 1 操作者: 系统
仪器: HPLC1290 进样日期: 2024-03-30 14:33:26+08:00
进样体积: 10.000 位置: 25
采集方法: DHB.amx 类型: 校正
处理方法: GC_LC 面积百分比_DefaultMethod.pm 样品含量: 2.55
手动修改: 无



信号	保留时间 [min]	类型	峰宽 [min]	峰面积	高度	峰面积%	名称
VWD1A, Wavelength=240 nm	3.623	VV	0.18	14.41	2.23	0.25	
	5.014	BB	0.44	29.08	3.74	0.50	
	5.885	VV	0.39	71.90	8.15	1.23	
	6.302	VB	0.87	5733.74	684.84	98.03	
		总和		5849.13			