

# Testosterone Propionate 100mg/mL 含量检测报告

Testosterone Propionate 以下简称 TP



## 1、TP 标准品配制:

称取 TP 标准品粉末, 2.15mg、4.27mg、8.43mg 分别用甲醇定容至 5ML 容量瓶内, 配制成浓度为 0.43、0.854、1.686 mg/ml 的标准品溶液备用。

## 2、TP 样品配制

取 TP 样品, 精密称重, 记录重量为 TP 样品=28.84mg; 将称取的样品溶于 5mL 甲醇中备用。

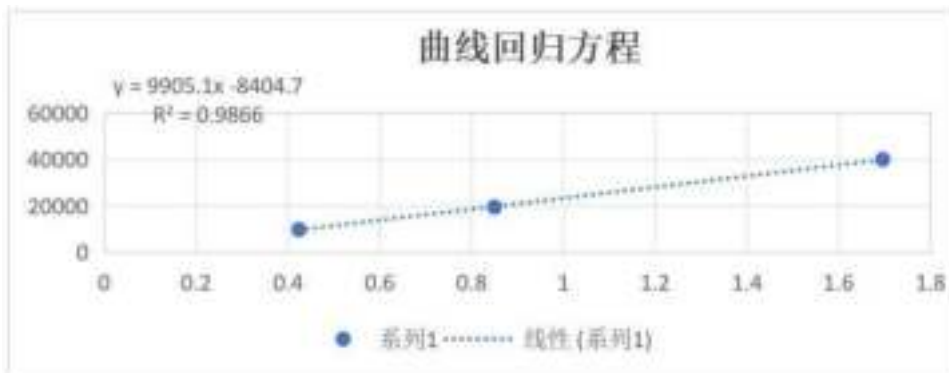
## 3、分析条件

分析类型: 安捷伦高效液相色谱仪 1290, 自动进样

色谱柱: 安捷伦 Agilent 5 HC-C18 250\*4.6mm

流动相: 90%甲醇: 10%水, 检测波长 240nm

流速: 1ml/min 压力: 103bar



## 4、结果

标准曲线及回归方程

TP 样品测得平均峰面积=14750.79; 将峰面积代入回归方程算得 TP 样品=0.64mg/ml, 乘以稀释的浓度后为 TP 样品=3.2mg, 则最后的含量为

TP 样品=3.2/28.84\*100%=11.09%

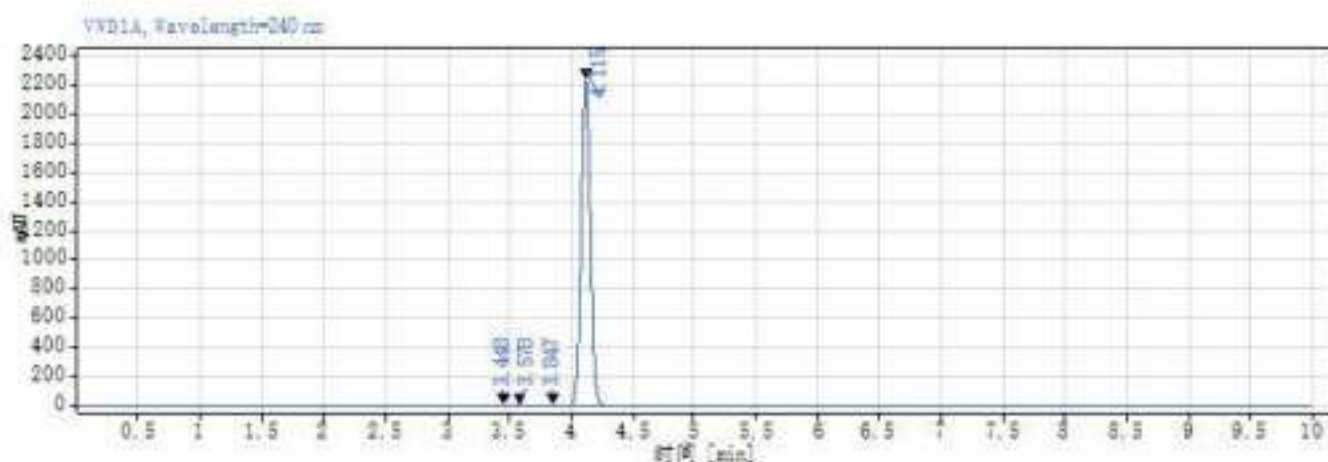
**5、结论: 根据以上曲线回归方程计算检测的 TP 样品实际含量为 110.9mg/ml。**

# 单次进样报告



Agilent Technologies

数据文件:	2024-03-13 15:25:41+08:00-02-r001.d	项目名称:	Agilent_1290 Infinity
序列名称:	HPLC1290-2024-03-13 15-14-43-08-00	操作者:	系统
样品名称:	TP 对照品 1	进样日期:	2024-03-13 15:26:24+08:00
仪器:	HPLC1290	位置:	12
进样体积:	10.000	类型:	校正
采集方法:	TP.amx	样品含量:	2.15
处理方法:	GC_LC 定量_DefaultMethod.psm		
手动修改:	无		



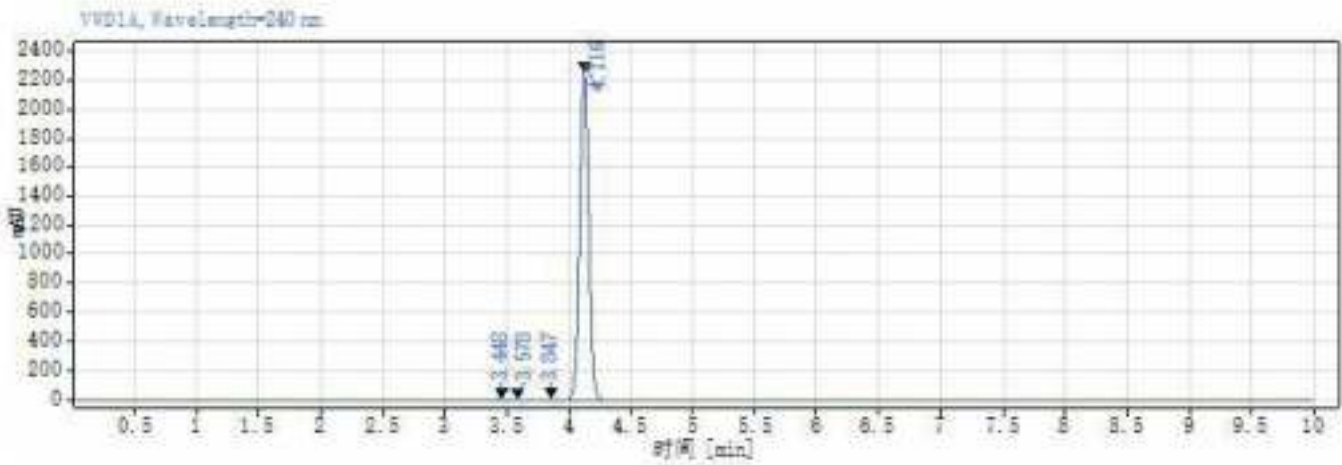
保留时间 [min]	类型	峰宽 [min]	峰面积	高度	峰面积%	名称
3.448	BV	0.26	22.63	3.26	0.19	
3.578	VB	0.17	13.08	2.35	0.11	
3.847	BV	0.22	23.05	4.95	0.20	
4.115	VB	0.83	11553.99	2243.50	99.49	
		总和	11612.76			

# 单次进样报告



Agilent Technologies

数据文件:	2024-03-13 15-36-29-08-00-02-r002.d	项目名称:	Agilent_1290 Infinity
序列名称:	HPIC1290-2024-03-13 15-14-43-08-00	操作者:	系统
样品名称:	TP 对照品 1	进样日期:	2024-03-13 15:37:12-08:00
仪器:	HPIC1290	位置:	12
进样体积:	10.000	类型:	校正
采集方法:	TP.amx	样品含量:	2.15
处理方法:	GC_LC 定量_DefaultMethod.amx		
手动修改:	无		



信号: VWD1A, Wavelength=240 nm

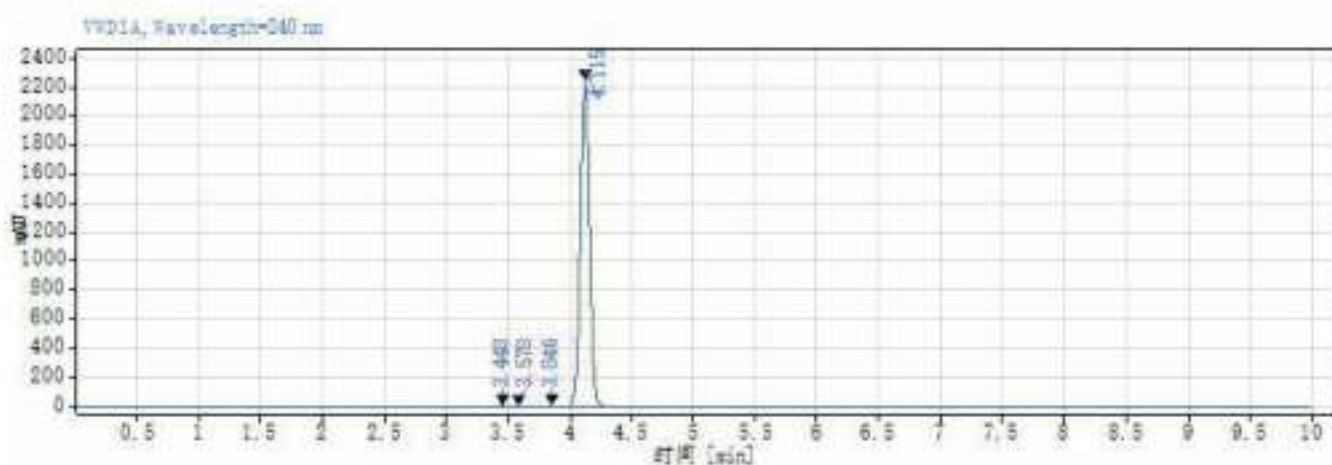
保留时间 [min]	类型	峰宽 [min]	峰面积	高度	峰面积%	名称
3.448	BV	0.27	22.64	3.25	0.19	
3.578	VB	0.17	13.13	2.36	0.11	
3.847	BV	0.22	23.06	4.95	0.20	
4.116	VB	0.83	11556.57	2243.71	99.49	
		总和	11615.41			

# 单次进样报告



Agilent Technologies

数据文件: 2024-03-13 15:47:19-09-00-02-003.d  
 序列名称: HPLC1290-2024-03-13 15-14-43-08-00      项目名称: Agilent\_1290 Infinity  
 样品名称: TP 对照品 1      操作者: 系统  
 仪器: HPLC1290      进样日期: 2024-03-13 15:48:00-08:00  
 进样体积: 10.000      位置: 12  
 采集方法: TP.amx      类型: 校正  
 处理方法: GC\_LC 定量\_DefaultMethod.amx      样品含量: 2.15  
 手动修改: 无



信号: VWDIA, Wavelength=240 nm

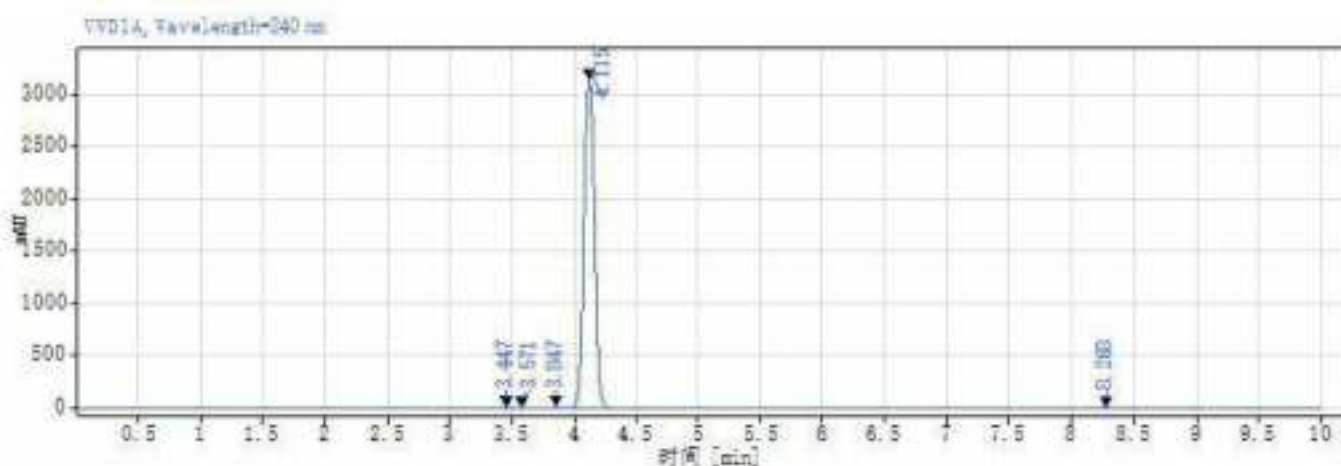
保留时间 [min]	类型	峰宽 [min]	峰面积	高度	峰面积%	名称
3.448	BV	0.26	22.55	3.24	0.19	
3.578	VB	0.17	13.02	2.34	0.11	
3.846	BV	0.22	23.17	4.97	0.20	
4.115	VB	0.83	11560.95	2244.14	99.49	
	总和		11619.72			

# 单次进样报告



Agilent Technologies

数据文件:	2024-03-13 15:58-09-08-00-03-r001. <u>txt</u>	项目名称:	Agilent 1290 Infinity
序列名称:	HPLC1290-2024-03-13 15-14-43-08-00	操作者:	系统
样品名称:	TP 对照品 2	进样日期:	2024-03-13 15:58:51+08:00
仪器:	HPLC1290	位置:	13
进样体积:	10.000	类型:	校正
采集方法:	TP. <u>asm</u>	样品含量:	4.27
处理方法:	GC_LC 定量_DefaultMethod. <u>asm</u>		
手动修改:	无		



信号: VVD1A, Wavelength=240 nm

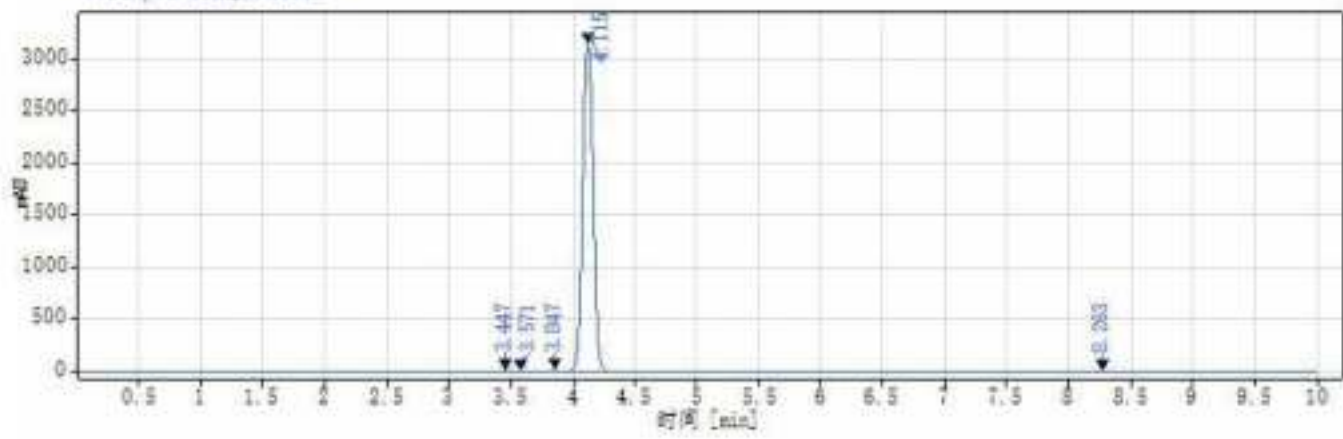
保留时间 [min]	类型	峰宽 [min]	峰面积	高度	峰面积%	名称
3.447	SV	0.28	35.33	4.92	0.19	
3.571	VB	0.15	9.03	1.72	0.05	
3.847	SV	0.23	47.42	9.85	0.25	
4.115	VB	0.84	18540.20	3139.53	99.40	
8.268	BB	1.14	19.98	1.97	0.11	
		总和	18651.96			





数据文件:	2024-03-13 16-08-59+08-00-03-r002.d	项目名称:	Agilent_1290 Infinity
序列名称:	HPLC1290-2024-03-13 15-14-43-08-00	操作者:	系统
样品名称:	TP 对照品 2	进样日期:	2024-03-13 16:09:42+08:00
仪器:	HPLC1290	位置:	13
进样体积:	10.000	类型:	校正
采集方法:	TP.amx	样品含量:	4.27
处理方法:	GC_LC 定量_DefaultMethod.amx		
手动修改:	无		

VVD1A, Wavelength=240 nm



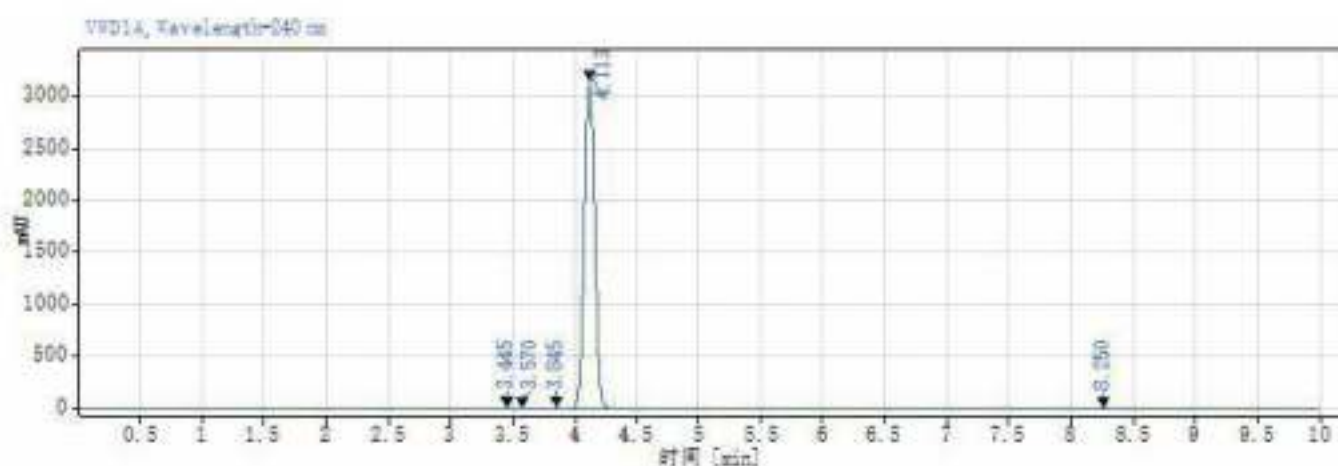
信号:	VVD1A, Wavelength=240 nm					
保留时间 [min]	类型	峰宽 [min]	峰面积	高度	峰面积%	名称
3.447	BV	0.28	35.30	4.92	0.19	
3.571	VB	0.15	9.06	1.72	0.05	
3.847	BV	0.23	47.44	9.85	0.25	
4.115	VB	0.84	18532.40	3139.68	99.41	
8.263	BB	0.67	18.85	1.94	0.10	
		总和	18643.05			

# 单次进样报告



Agilent Technologies

**数据文件:** 2024-03-13 16-19-49-08-00-03-r003.d  
**序列名称:** HPLC1290-2024-03-13 15-14-43-08-00 **项目名称:** Agilent 1290 Infinity  
**样品名称:** TP 对照品 2 **操作者:** 系统  
**仪器:** HPLC1290 **进样日期:** 2024-03-13 16:20:32+08:00  
**进样体积:** 10.000 **位置:** 13  
**采集方法:** TP.dss **类型:** 校正  
**处理方法:** GC\_LC 定量\_DefaultMethod.pmt **样品含量:** 4.27  
**手动修改:** 无

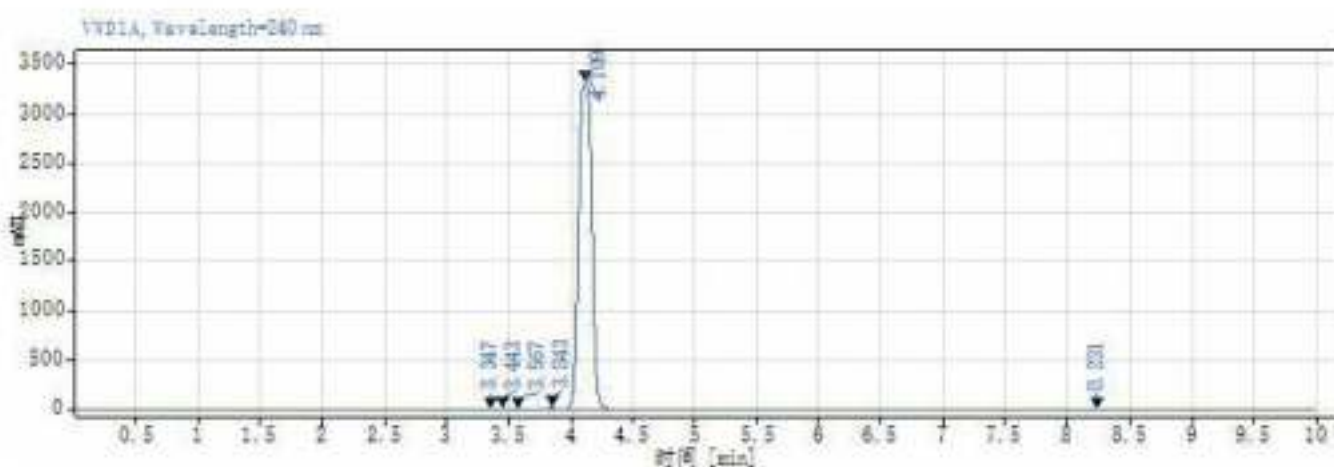


信号: VWD1A, Wavelength=240 nm

保留时间 [min]	类型	峰宽 [min]	峰面积	高度	峰面积%	名称
3.445	BV	0.28	35.18	4.91	0.19	
3.570	VB	0.15	8.93	1.70	0.05	
3.845	BV	0.23	47.43	9.86	0.25	
4.113	VB	0.84	18530.63	3140.15	99.41	
8.250	BB	0.70	18.92	1.94	0.10	
		总和	18641.09			



数据文件:	2024-03-13 16:30:39-08-00-04-r001. <a href="#">.d</a>	项目名称:	Agilent_1290 Infinity
序列名称:	HPLC1290-2024-03-13 15-14-43-08-00	操作者:	系统
样品名称:	TP 对照品 3	进样日期:	2024-03-13 16:31:21-08:00
仪器:	HPLC1290	位置:	14
进样体积:	10.000	类型:	校正
采集方法:	TP. <a href="#">.m</a>	样品含量:	8.43
处理方法:	GC_LC 定量_DefaultMethod. <a href="#">.m</a>		
手动修改:	无		

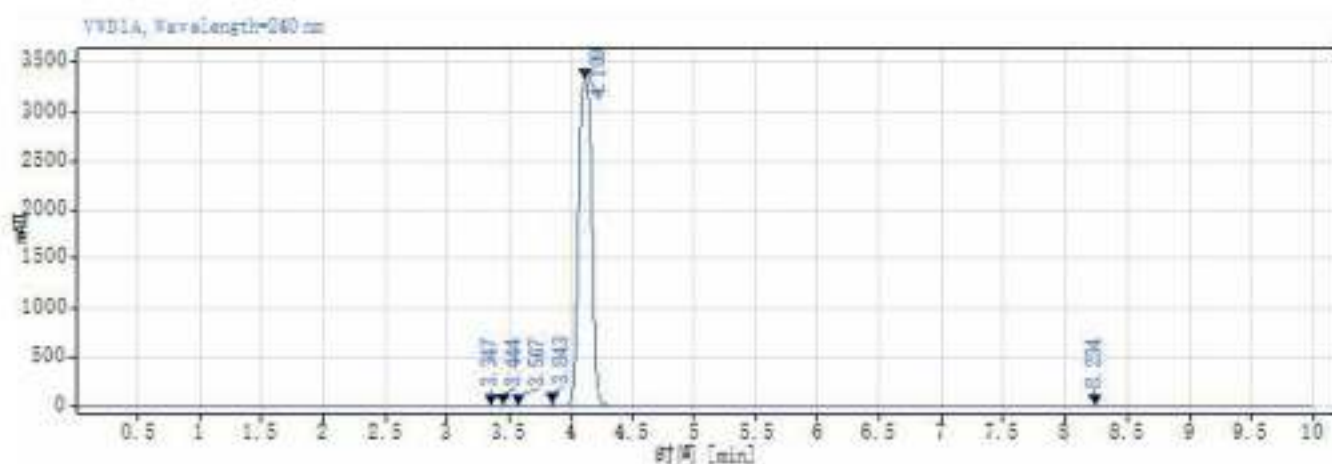


保留时间 [min]	类型	峰宽 [min]	峰面积	高度	峰面积%	名称
3.347	BV	0.13	15.67	3.55	0.06	
3.443	VV	0.15	50.47	9.31	0.20	
3.567	VB	0.15	12.88	2.58	0.05	
3.843	BV	0.24	99.68	20.40	0.40	
4.109	VV	0.85	24541.52	3323.03	99.10	
8.231	BB	0.79	43.06	4.44	0.17	
		总和	24763.28			





数据文件:	2024-03-13 16-41-29-08-00-04-r002.d	项目名称:	Agilent_1290 Infinity
序列名称:	HPLC1290-2024-03-13 15-14-43-08-00	操作者:	系统
样品名称:	TP 对照品 3	进样日期:	2024-03-13 16:42:12+08:00
仪器:	HPLC1290	位置:	14
进样体积:	10.000	类型:	校正
采集方法:	TP.d	样品含量:	8.43
处理方法:	GC_LC 定量_DefaultMethod.gm		
手动修改:	无		

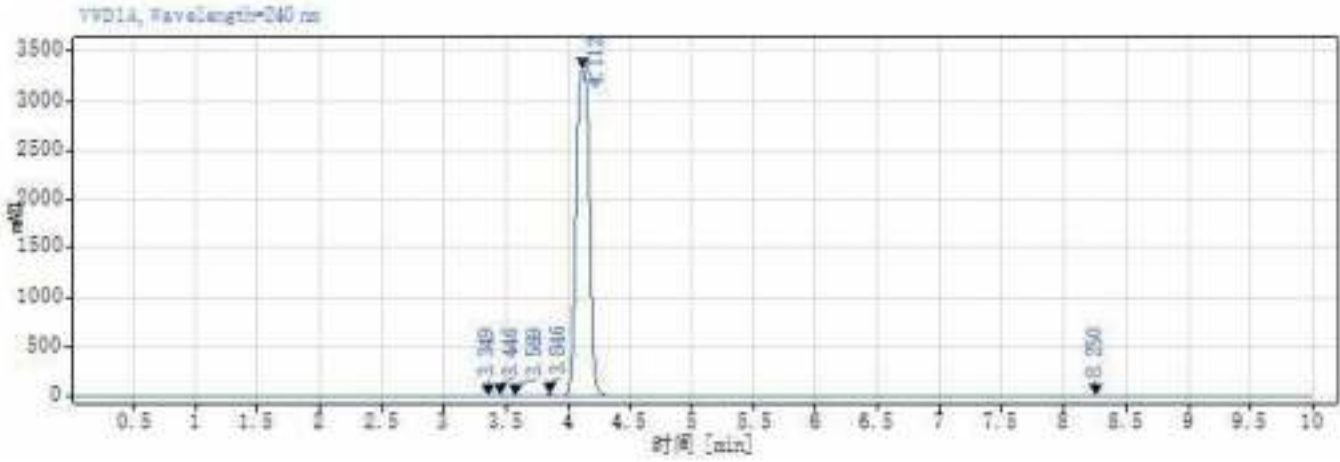


信号:	VVD1A, Wavelength=240 nm		峰面积	高度	峰面积%	名称
保留时间 [min]	类型	峰宽 [min]				
3.347	BV	0.13	15.65	3.55	0.06	
3.444	VV	0.15	50.43	9.31	0.20	
3.567	VB	0.15	12.93	2.59	0.05	
3.843	BV	0.24	99.65	20.40	0.40	
4.109	VV	0.85	24540.98	3322.50	99.10	
8.234	BB	0.87	43.17	4.43	0.17	
		总和	24762.82			

# 单次进样报告



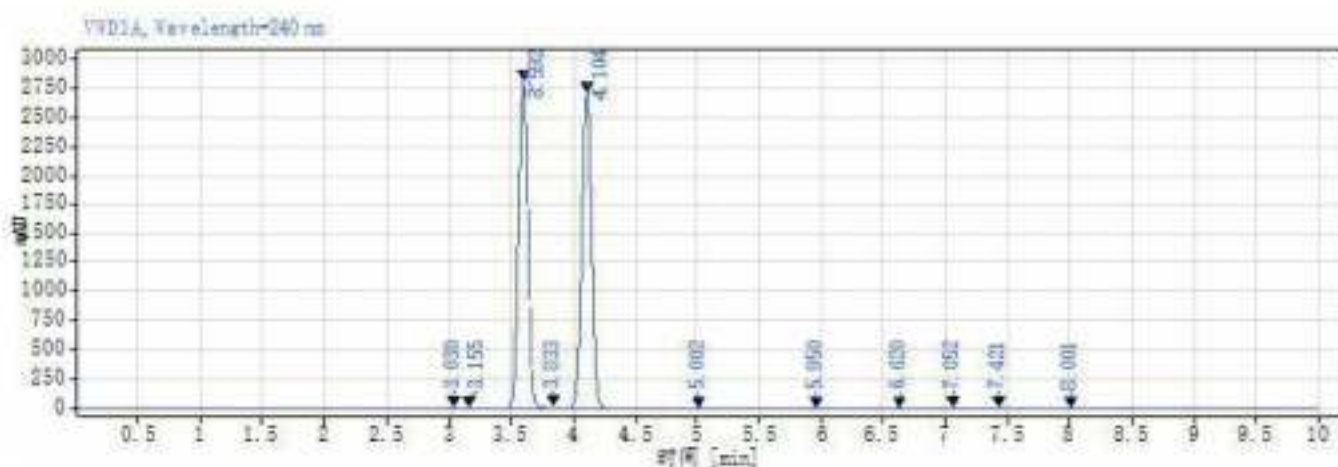
**数据文件:** 2024-03-13 16-52-18-08-00-04-r003.d  
**序列名称:** HPLC1290-2024-03-13 15-14-43-08-00 **项目名称:** Agilent 1290 Infinity  
**样品名称:** TP 对照品 3 **操作者:** 系统  
**仪器:** HPLC1290 **进样日期:** 2024-03-13 16:53:01-08:00  
**进样体积:** 10.000 **位置:** 14  
**采集方法:** TP.amx **类型:** 校正  
**处理方法:** GC\_LC 定量\_DefaultMethod.pmx **样品含量:** 8.43  
**手动修改:** 无



保留时间 [min]	类型	峰宽 [min]	峰面积	高度	峰面积%	名称
3.349	BV	0.13	15.69	3.54	0.06	
3.446	VV	0.15	50.35	9.29	0.20	
3.569	VB	0.15	12.61	2.56	0.05	
3.846	BV	0.24	99.68	20.39	0.40	
4.112	VV	0.85	24539.59	3321.26	99.10	
8.250	BB	0.84	43.09	4.43	0.17	
总和			24761.21			



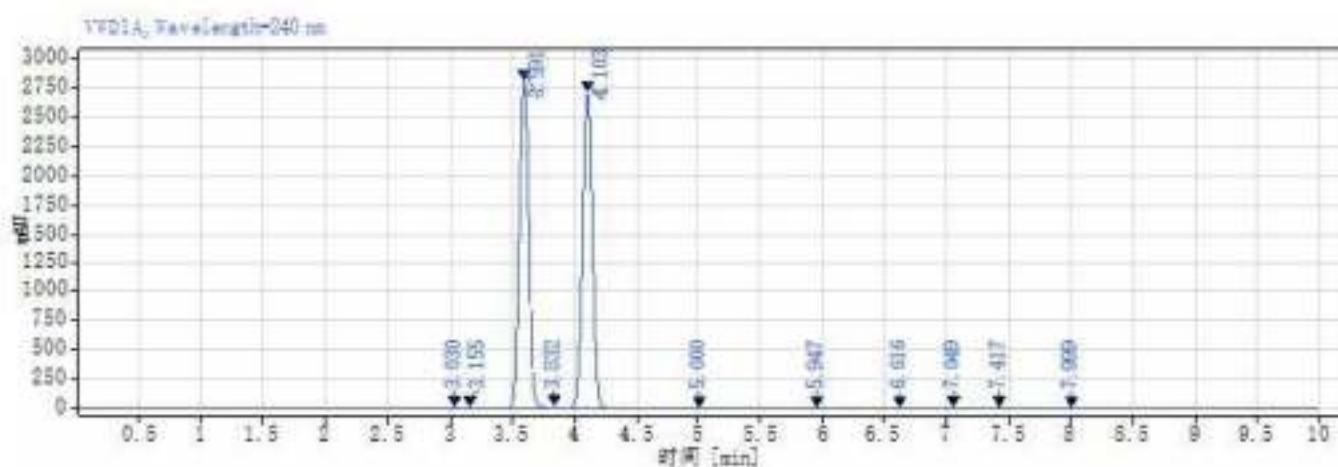
数据文件:	2024-03-23 11:45:09+08:00-02-r001.d	项目名称:	Agilent 1290 Infinity
序列名称:	HPLC1290-2024-03-23 10:45-31-08-00	操作者:	系统
样品名称:	TP 样品	进样日期:	2024-03-23 11:45:52+08:00
仪器:	HPLC1290	位置:	14
进样体积:	10.000	类型:	样品
采集方法:	TP.amx	样品含量:	28.84
处理方法:	GC_LC 定量_DefaultMethod.pmx		
手动修改:	无		



信号:	VWD1A, Wavelength=240 nm		峰宽 [min]	峰面积	高度	峰面积%	名称
保留时间 [min]	类型	峰宽 [min]					
3.030	BV	0.16	28.88	7.53	0.10		
3.155	VB	0.15	19.30	4.96	0.06		
3.592	BV	0.53	14890.76	2603.94	48.74		
3.833	VB	0.13	33.57	6.86	0.11		
4.104	BB	0.58	14759.70	2698.03	49.30		
5.002	VB	0.33	14.08	1.99	0.05		
5.950	VB	0.29	13.03	1.71	0.04		
6.620	VB	0.26	14.91	1.84	0.05		
7.052	BV	0.47	74.93	6.09	0.25		
7.421	VB	0.42	59.57	5.18	0.20		
8.001	BV	0.54	29.52	2.24	0.10		
		总和	29938.25				



数据文件:	2024-03-23 11-55-58-08-00-02-r002.d	项目名称:	Agilent_1290 Infinity
序列名称:	HP1LC1290-2024-03-23 10-45-31-08-00	操作者:	系统
样品名称:	TP 样品	进样日期:	2024-03-23 11:56:41+08:00
仪器:	HP1LC1290	位置:	14
进样体积:	10.000	类型:	样品
采集方法:	TP_888	样品含量:	28.84
处理方法:	6C_LC 定量_DefaultMethod.pmt		
手动修改:	无		



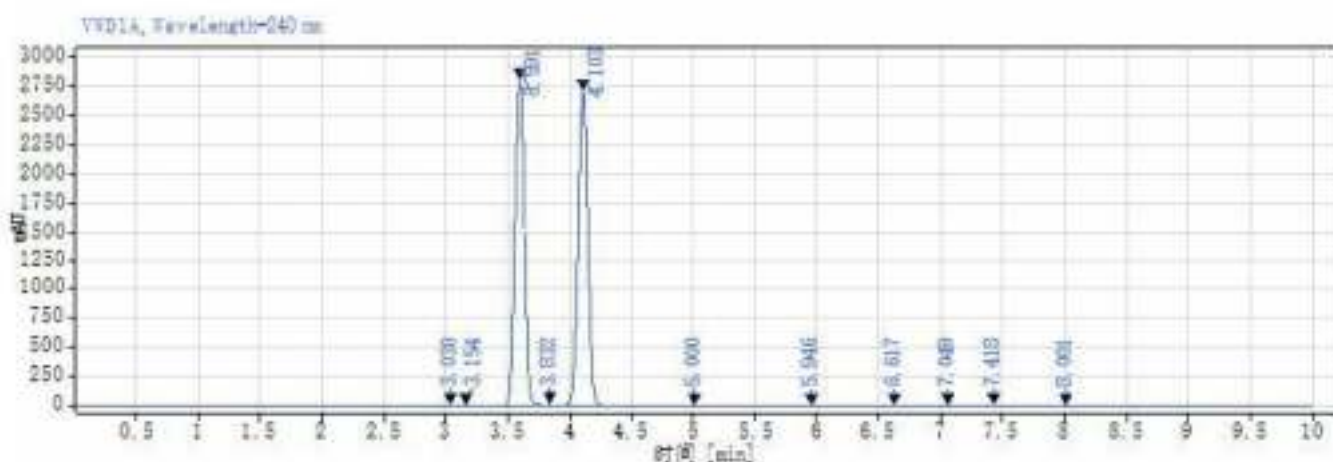
保留时间 [min]	类型	峰宽 [min]	峰面积	高度	峰面积%	名称
3.030	BV	0.15	28.87	7.55	0.10	
3.155	VB	0.15	19.40	4.99	0.06	
3.591	BV	0.53	14859.47	2306.93	49.70	
3.832	VB	0.13	33.93	6.92	0.11	
4.103	SB	0.65	14752.28	2706.22	49.34	
5.000	VB	0.32	12.91	1.91	0.04	
5.947	VB	0.29	12.79	1.70	0.04	
6.616	VB	0.27	15.98	1.93	0.05	
7.049	BV	0.47	75.39	6.13	0.25	
7.417	VB	0.44	61.30	5.26	0.21	
7.999	BV	0.52	28.14	2.19	0.09	
		总和	29900.46			

# 单次进样报告



Agilent Technologies

数据文件:	2024-03-23 12-06-46-08-00-02-r003.d	项目名称:	Agilent 1290 Infinity
序列名称:	HPLC1290-2024-03-23 10-45-31-08-00	操作者:	系统
样品名称:	TP 样品	进样日期:	2024-03-23 12:07:28-08:00
仪器:	HPLC1290	位置:	14
进样体积:	10.000	类型:	样品
采集方法:	TP.gun	样品含量:	28.84
处理方法:	6C_LC 定量_DefaultMethod.gun		
手动修改:	无		



信号:	VVD1A, Wavelength=240 nm		峰面积	高度	峰面积%	名称
保留时间 [min]	类型	峰宽 [min]				
3.030	BV	0.15	27.74	7.41	0.09	
3.154	VB	0.15	18.95	4.95	0.06	
3.591	BV	0.53	14848.09	2809.19	49.70	
3.832	VB	0.13	34.09	6.94	0.11	
4.103	BB	0.65	14740.40	2706.72	49.34	
5.000	VB	0.33	12.68	1.92	0.04	
5.946	VB	0.29	12.79	1.71	0.04	
6.617	VB	0.27	15.97	1.93	0.05	
7.049	BV	0.47	75.45	6.13	0.25	
7.418	VB	0.44	61.30	5.29	0.21	
8.001	BV	0.52	27.69	2.16	0.09	
		总和	29876.35			