

Testosterone undecanoate 250mg/ml 含量检测报告

Testosterone undecanoate 以下简称 TU



1、TU 标准品配制:

称取 TU 标准品粉末, 2.09mg、4.56mg、8.17mg 分别用甲醇定容至 5ML 容量瓶内, 配制成浓度为 0.418、0.912、 1.634mg/ml 的标准品溶液备用。

2、TU 样品配制

取 TU 样品, 精密称重, 记录重量为 TU 样品=27.93mg; 将称取的样品溶于 5mL 甲醇中备用。

3、分析条件

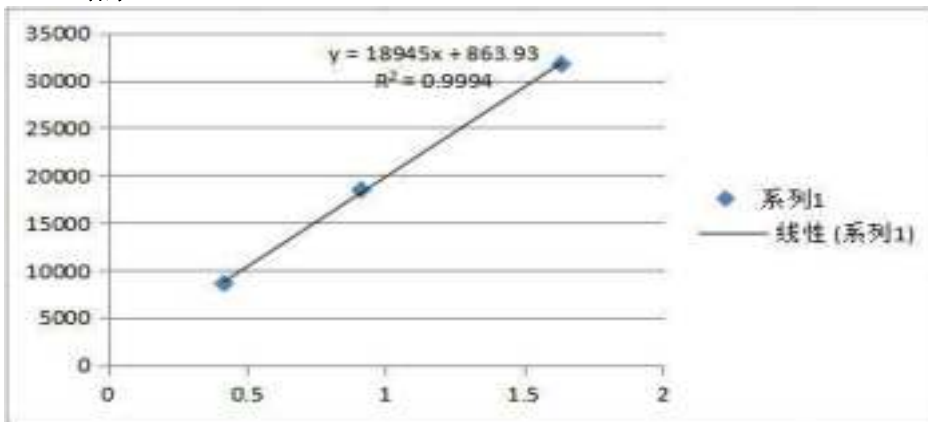
分析类型: 安捷伦高效液相色谱仪 1290, 自动进样

色谱柱: 安捷伦 Agilent 5 HC-C18 250*4.6mm

流动相: 100%甲醇, 检测波长 240nm

流速: 1ml/min 压力: 109bar

4、结果



标准曲线及回归方程

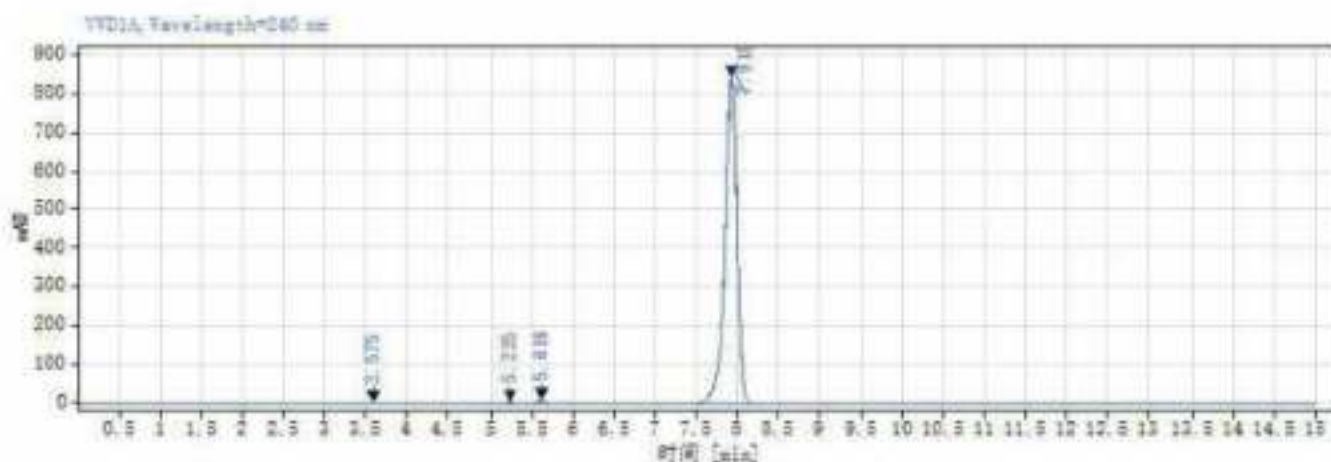
TU 样品测得平均峰面积=28846.61; 将峰面积代入回归方程算得 TU 样品=1.477mg/ml, 乘以稀释的浓度后为 TU 样品=7.385mg, 则最后的含量为

TU 样品=7.385/27.93*100%=26.441%

5、结论: 根据以上曲线回归方程计算检测 TU 样品实际含量为 264.41mg/ml。



数据文件:	2024-04-02_13-18-31+08-00-02-r001. 点	项目名称:	Agilent_1290 Infinity
序列名称:	MPLC1290-2024-04-02_11-44-59+08-00	操作者:	系统
样品名称:	TV 对照品 1	进样日期:	2024-04-02_13:19:14+08:00
仪器:	MPLC1290	位置:	51
进样体积:	10.000	类型:	校正
采集方法:	TV. .ms	样品含量:	2.00
处理方法:	GC_1C_定量_DefaultMethod. .ms		
手动修改:	无		

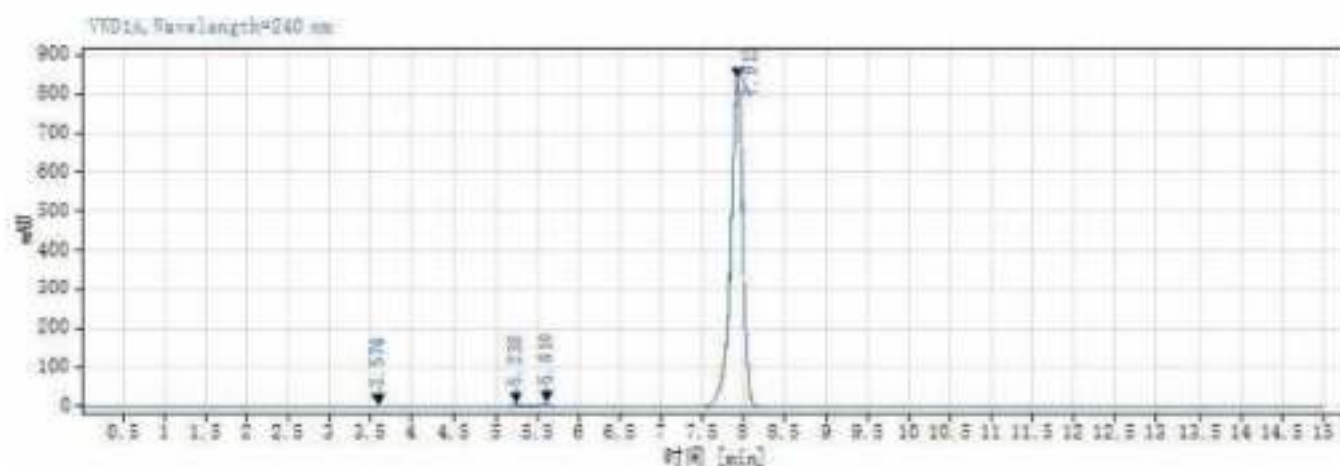


信号: VVD1A, Wavelength=240 nm

保留时间 [min]	类型	峰宽 [min]	峰面积	高度	峰面积%	名称
3.575	VB	0.32	13.06	1.81	0.15	
5.236	BV	0.43	33.19	3.77	0.38	
5.616	VV	0.37	65.48	8.49	0.75	
7.918	BB	1.53	8602.48	841.92	98.72	
		总和	8714.22			



数据文件:	2024-04-02_13-34-19*08-00-02-r002.d	项目名称:	Agilent_1290 Infinity
序列名称:	HPLC1290-2024-04-02_11-44-59*08-00	操作者:	系统
样品名称:	TV 对照品 1	进样日期:	2024-04-02 13:35:02+08:00
仪器:	HPLC1290	位置:	51
进样体积:	10.000	类型:	校正
采集方法:	TV_msc	样品含量:	2.09
处理方法:	GC_LC_定量_DefaultMethod.psn		
手动修改:	无		

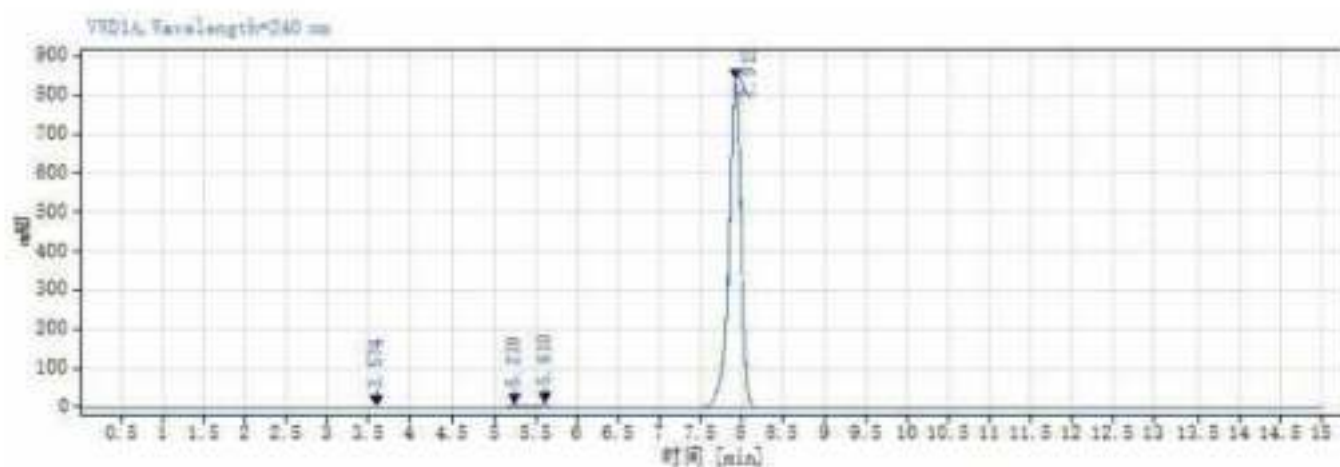


信号: VVD1A, Wavelength=240 nm

保留时间 [min]	类型	峰宽 [min]	峰面积	高度	峰面积%	名称
3.574	V8	0.32	12.95	1.79	0.15	
5.238	BV	0.57	72.13	5.44	0.62	
5.610	VV	0.39	90.05	9.74	1.12	
7.913	B8	1.55	8595.13	840.90	97.91	
	总和		8778.26			

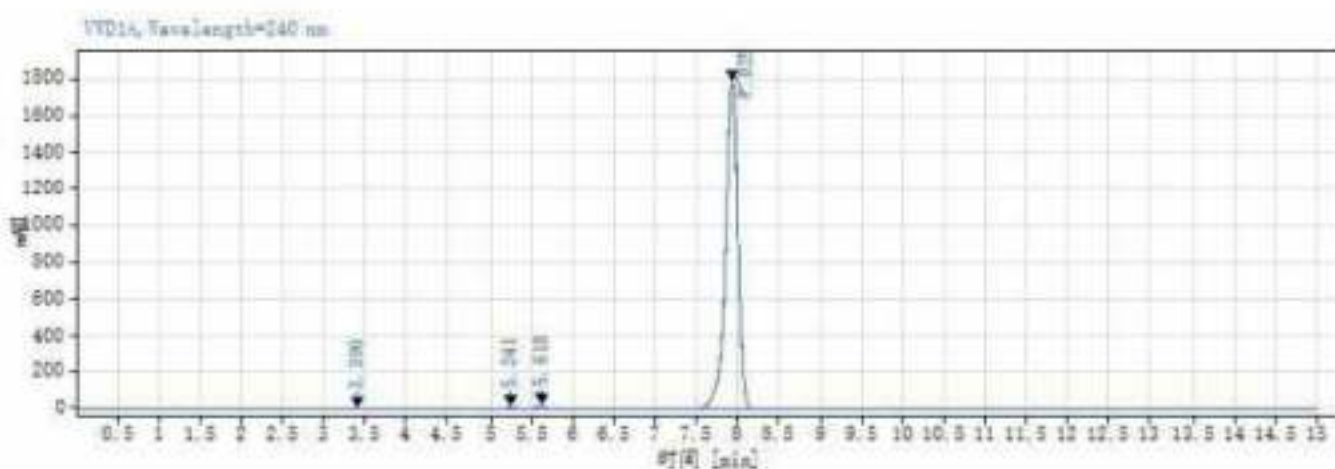


数据文件:	2024-04-02 13:50:07+08:00-02-r003.d	项目名称:	Agilent_1290 Infinity
序列名称:	MPLC1290-2024-04-02 11-44-59+08:00	操作者:	系统
样品名称:	TV 对照品 1	进样日期:	2024-04-02 13:50:50+08:00
仪器:	MPLC1290	位置:	51
进样体积:	10.000	类型:	校正
采集方法:	TV.unx	样品含量:	2.09
处理方法:	GC_1C 定量_DefaultMethod.pox		
手动修改:	无		



信号:	VWD1A, Var.length=240 nm						名称
保留时间 [min]	类型	峰宽 [min]	峰面积	高度	峰面积%		
3.574	VB	0.32	12.85	1.78	0.15		
5.239	BV	0.57	72.16	5.43	0.82		
5.610	VV	0.39	95.90	9.66	1.09		
7.913	BD	1.51	8508.78	840.34	97.94		
		总和	8769.69				

数据文件:	2024-04-02 14-05-56*08-00-03-r001.d	项目名称:	Agilent_1290 Infinity
序列名称:	MPLC1290-2024-04-02 11-44-59*08-00	操作者:	系统
样品名称:	TV 对照品 2	进样日期:	2024-04-02 14:06:40*08:00
仪器:	MPLC1290	位置:	62
进样体积:	10.000	类型:	校正
采集方法:	TV_msc	样品含量:	4.50
处理方法:	GC_1C_定量_DefaultMethod.pur		
手动修改:	无		

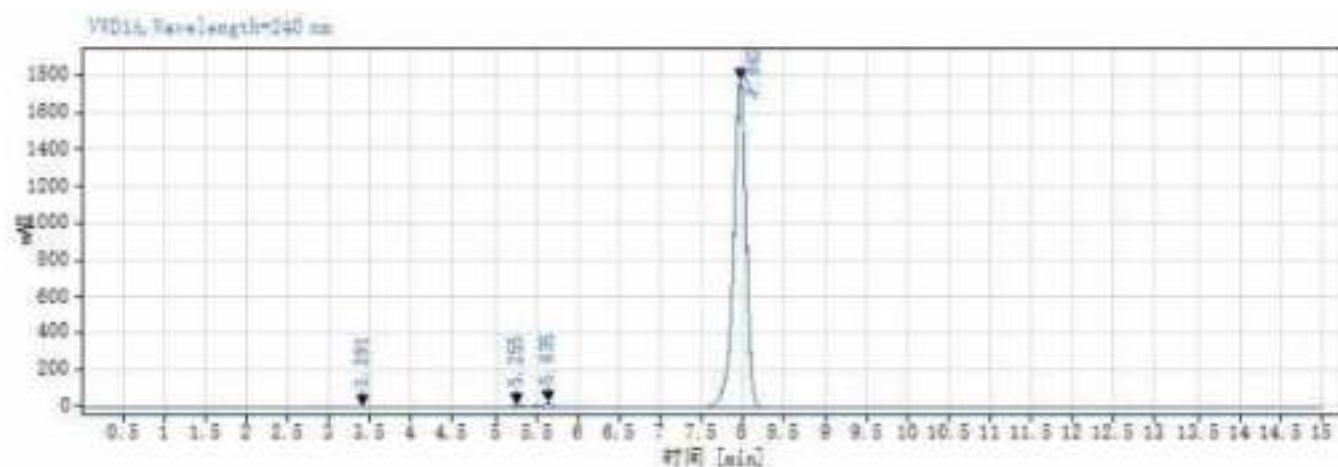


信号: VVD1A, Wavelength=240 nm

保留时间 [min]	类型	峰宽 [min]	峰面积	高度	峰面积%	名称
3.390	BV	0.29	18.24	1.73	0.10	
5.241	VV	0.57	116.32	9.92	0.62	
5.618	VV	0.39	175.17	10.24	0.93	
7.925	VB	1.61	18454.71	1787.05	98.35	
		总和	18764.44			



数据文件:	2024-04-02 14-21-46+08-00-03-r002.d	项目名称:	Agilent 1290 Infinity
序列名称:	HPLC1290-2024-04-02 11-44-59+08-00	操作者:	系统
样品名称:	TU 对照品 2	进样日期:	2024-04-02 14:22:30+08:00
仪器:	HPLC1290	位置:	62
进样体积:	10.000	类型:	校正
采集方法:	TU.mxd	样品含量:	4.56
处理方法:	GC_LC 定量_DefaultMethod.pqs		
手动修改:	无		



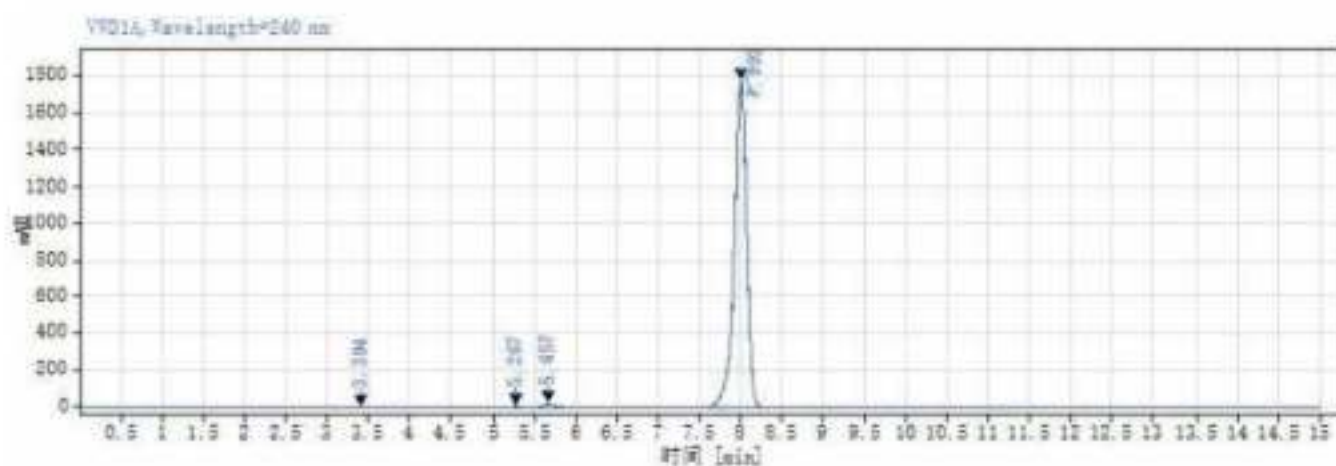
信号: WDIA, Wavelength=240 nm

保留时间 [min]	类型	峰宽 [min]	峰面积	高度	峰面积%	名称
3.391	BV	0.29	18.17	1.74	0.10	
5.295	VV	0.55	116.99	9.96	0.62	
5.635	VB	0.74	276.82	23.33	1.47	
7.962	VB	1.63	18453.73	1780.74	97.82	
	总和		18865.71			





数据文件:	2024-04-02_14-37-35+08-00-03-r003.d	项目名称:	Agilent_1290 Infinity
序列名称:	MP1C1290-2024-04-02_11-44-09+08-00	操作者:	系统
样品名称:	TV 对照品 2	进样日期:	2024-04-02 14:38:18+08:00
仪器:	MP1C1290	位置:	52
进样体积:	10.000	类型:	校正
采集方法:	TV.mn	样品含量:	4.56
处理方法:	GC_1C 定量_DefaultMethod.mn		
手动修改:	无		

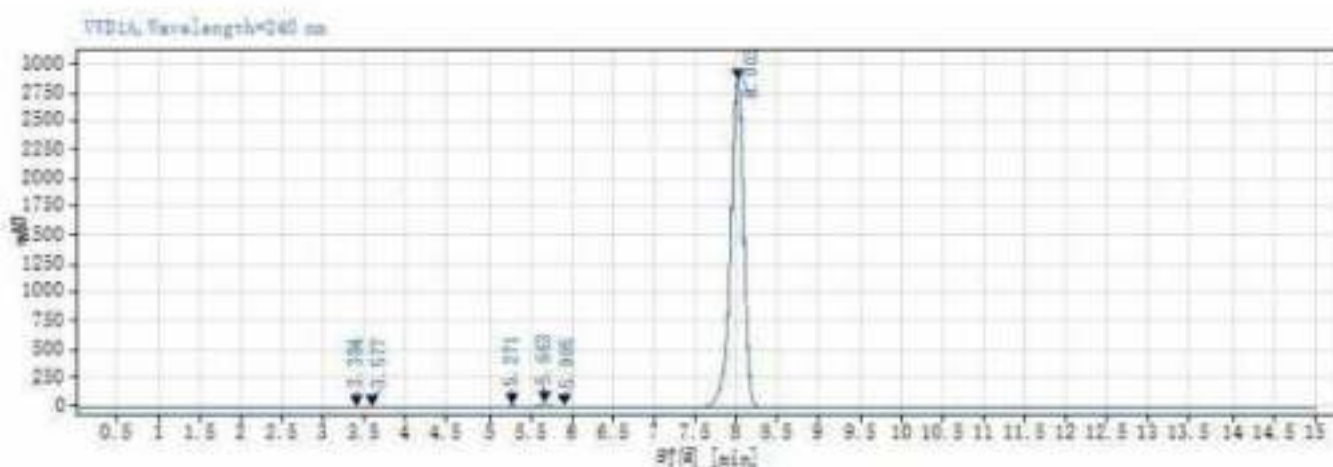


信号: VPD1A, Wavelength=240 nm

保留时间 [min]	类型	峰宽 [min]	峰面积	高度	峰面积%	名称
3.394	BV	0.29	18.36	1.76	0.10	
5.267	VV	0.46	87.79	8.65	0.47	
5.657	VB	0.82	302.17	23.17	1.60	
7.992	VB	1.62	18462.27	1776.46	97.84	
		总和	18870.60			



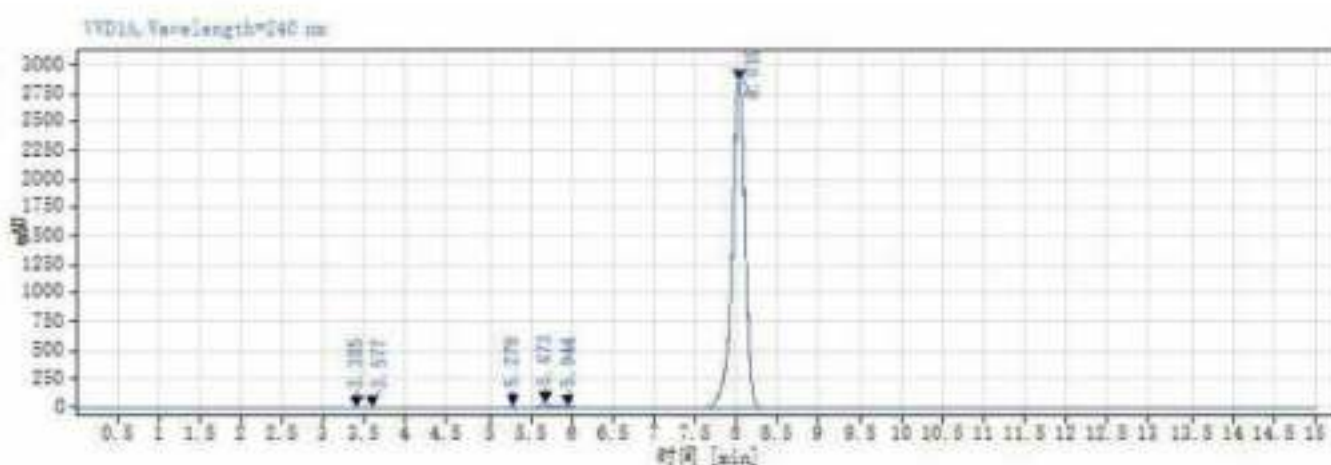
数据文件:	2024-04-02 14:53:23*08-00-04-r001.d	项目名称:	Agilent 1290 Infinity
序列名称:	HPLC1290-2024-04-02 11-44-59*08-00	操作者:	系统
样品名称:	TU 对照品 3	进样日期:	2024-04-02 14:54:07*08:00
仪器:	HPLC1290	位置:	53
进样体积:	10.000	类型:	校正
采集方法:	TU.unz	样品含量:	8.17
处理方法:	OC_LC 定量_DefaultMethod.pmx		
手动修改:	无		



保留时间 [min]	类型	峰宽 [min]	峰面积	高度	峰面积%	名称
3.384	BV	0.28	22.70	2.72	0.07	
3.577	VB	0.32	12.74	1.77	0.04	
5.271	BB	0.42	107.40	13.50	0.33	
5.663	BV	0.38	291.42	34.17	0.81	
5.905	VB	0.41	70.54	5.70	0.22	
8.003	VB	1.64	31689.93	2860.17	98.43	
		总和	32194.73			



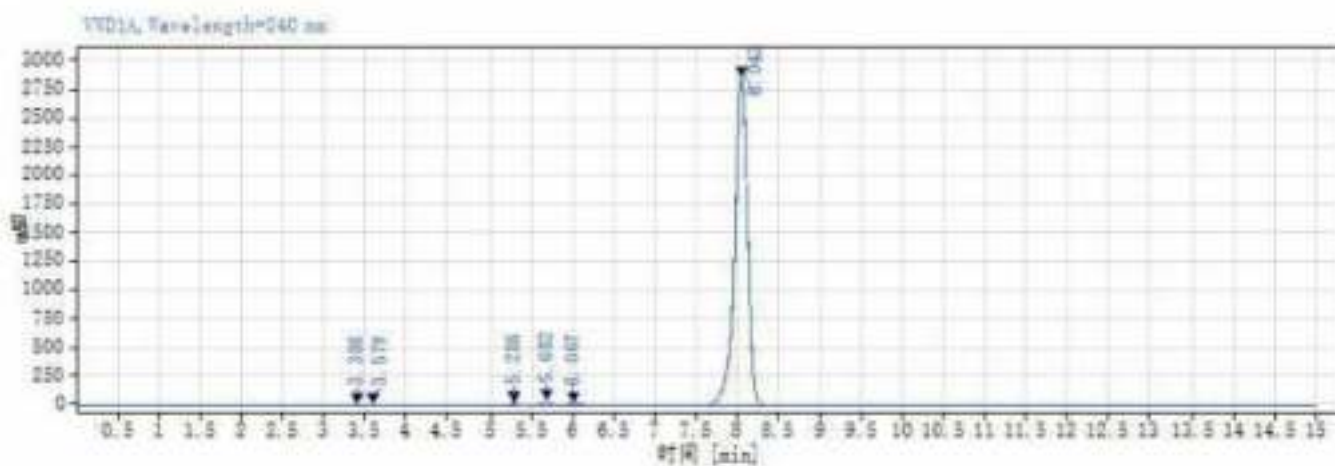
数据文件:	2024-04-02 15-09-13+08-00-04-r002.d	项目名称:	Agilent_1290 Infinity
序列名称:	HPLC1290-2024-04-02 11-44-59+08-00	操作者:	系统
样品名称:	TU 对照品 3	进样日期:	2024-04-02 15:09:57+08:00
仪器:	HPLC1290	位置:	53
进样体积:	10.000	类型:	校正
采集方法:	TU.mn	样品含量:	0.17
处理方法:	GC_LC_定量_DefaultMethod.ppt		
手动修改:	无		



信号: WD1A, Var.length=240.ms

保留时间 [min]	类型	峰宽 [min]	峰面积	高度	峰面积%	名称
3.385	BV	0.29	22.68	2.72	0.07	
3.577	VB	0.31	12.62	1.76	0.04	
5.279	BB	0.42	106.44	13.39	0.33	
5.673	BV	0.34	291.10	34.51	0.90	
5.944	VB	0.67	196.29	11.35	0.61	
8.019	VB	1.65	31664.91	2856.36	98.05	
		总和	32294.05			

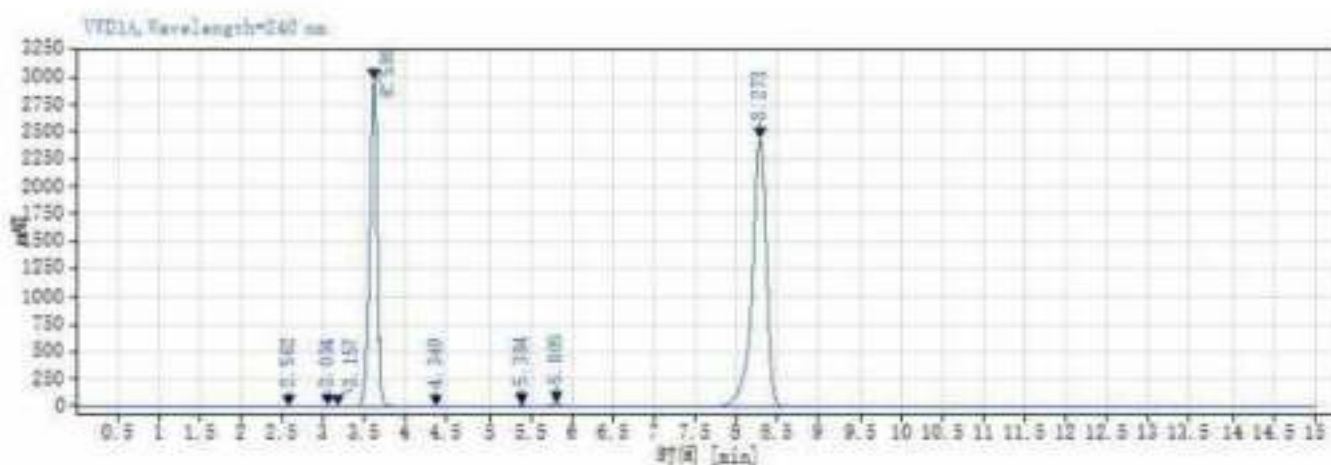
数据文件:	2024-04-02 15:25-03+08:00-04-r003_点	项目名称:	Agilent_1290 Infinity
序列名称:	HPLC1290-2024-04-02 11-44-59+08:00	操作者:	系统
样品名称:	TV 对照品 3	进样日期:	2024-04-02 15:25:45+08:00
仪器:	HPLC1290	位置:	53
进样体积:	10.000	类型:	校正
采集方法:	TV_apt	样品含量:	8.17
处理方法:	GC_LC 定量_DefaultMethod.ppt		
手动修改:	无		



信号:	VVD1A, Wavelength=240 nm					
保留时间 [min]	类型	峰宽 [min]	峰面积	高度	峰面积%	名称
3.306	BV	0.28	22.56	2.73	0.07	
3.579	VB	0.32	12.94	1.81	0.04	
5.286	BB	0.43	108.56	13.49	0.34	
5.682	BV	0.36	263.20	32.74	0.81	
6.007	VB	0.73	242.28	11.15	0.75	
8.042	VB	1.65	31719.30	2848.76	97.99	
		总和	32368.82			



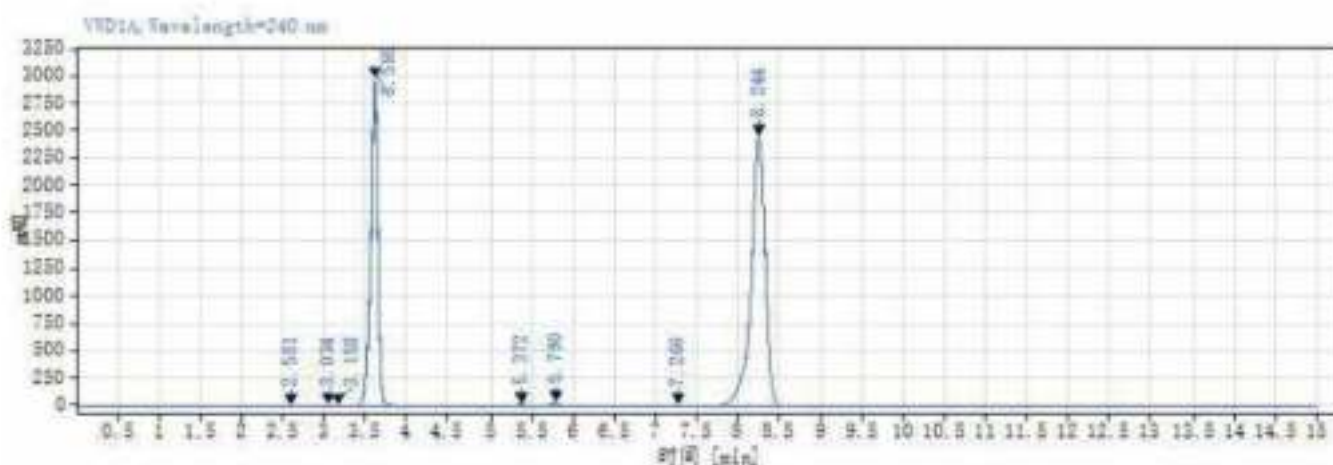
数据文件:	2024-04-12 09:47:51+08:00-02-r001.d	项目名称:	Agilent_1290 Infinity
序列名称:	HPLC1290-2024-04-12 09:31-56+08:00	操作者:	系统
样品名称:	TV 样品	进样日期:	2024-04-12 09:48:33+08:00
仪器:	HPLC1290	位置:	14
进样体积:	10.000	类型:	样品
采集方法:	TV.mxd	样品含量:	27.93
处理方法:	OC_LC 定量_Default(Method).psx		
手动修改:	无		



保留时间 [min]	类型	峰宽 [min]	峰面积	高度	峰面积%	名称
2.562	BB	0.34	16.34	2.99	0.03	
3.034	VV	0.20	34.88	7.64	0.07	
3.157	VB	0.17	19.75	4.71	0.04	
3.698	BV	0.72	16332.49	2970.83	36.43	
4.349	VB	0.41	17.47	1.84	0.04	
5.304	BV	0.60	131.09	13.95	0.27	
5.605	VV	0.41	273.44	31.39	0.57	
8.273	VB	1.70	26673.72	2435.97	60.53	
		总和	47699.18			



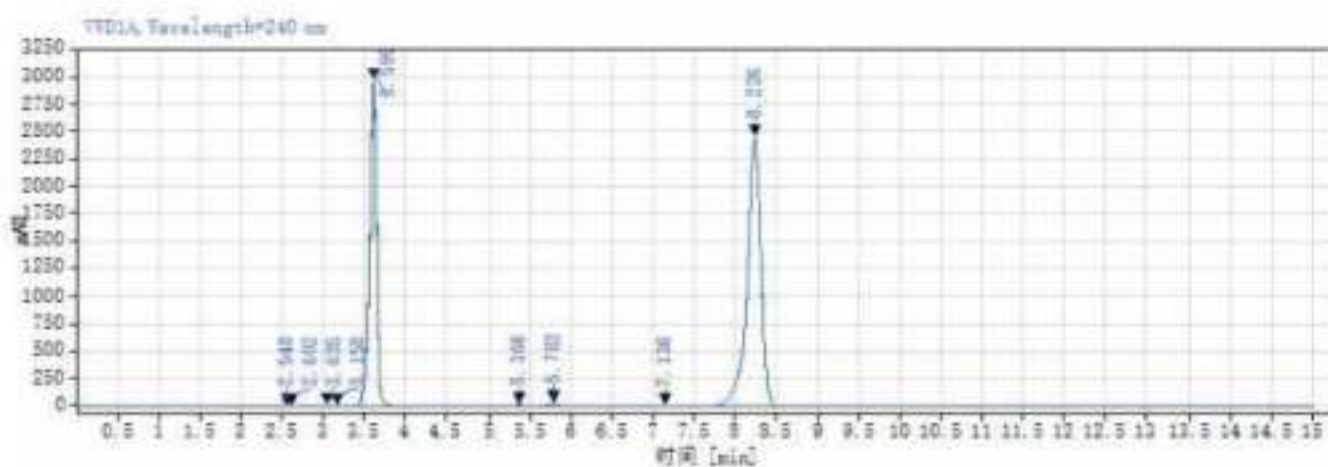
数据文件:	2024-04-12 10:03:40+08:00-02-r002.d	项目名称:	Agilent_1290 Infinity
序列名称:	NPLC1290-2024-04-12 09:31-56+08:00	操作者:	系统
样品名称:	TV 样品	进样日期:	2024-04-12 10:04:22+08:00
仪器:	NPLC1290	位置:	14
进样体积:	10.000	类型:	样品
采集方法:	TV.mxd	样品含量:	27.93
处理方法:	GC_1C_定量_DefaultMethod.gmx		
手动修改:	无		



信号:	VVD1A, Var.length=240.mn					
保留时间 [min]	类型	峰宽 [min]	峰面积	高度	峰面积%	名称
2.581	BB	0.41	16.63	2.19	0.03	
3.034	BY	0.20	33.59	7.56	0.07	
3.158	VB	0.17	19.61	4.67	0.04	
3.598	BY	0.72	18301.36	2970.37	38.30	
5.372	BY	0.50	130.17	13.96	0.27	
5.790	VV	0.41	267.76	31.26	0.66	
7.266	BY	0.95	176.82	6.49	0.37	
8.244	VB	1.62	28834.80	2447.46	60.35	
		总和	47780.74			



数据文件:	2024-04-12 10:19:20+08:00-02-r003.d	项目名称:	Agilent_1290 Infinity
序列名称:	HPLC1290-2024-04-12 09:31-56+08-00	操作者:	系统
样品名称:	TU 样品	进样日期:	2024-04-12 10:20:10+08:00
仪器:	HPLC1290	位置:	14
进样体积:	10.000	类型:	样品
采集方法:	TU.mxd	样品含量:	27.93
处理方法:	GC_1C 定量_DefaultMethod.pmt		
手动修改:	无		



信号:	WD1A, Wavelength=240 nm					
保留时间 [min]	类型	峰宽 [min]	峰面积	高度	峰面积%	名称
2.548	BV	0.20	7.69	1.72	0.02	
2.602	VB	0.19	8.15	1.89	0.02	
3.035	BV	0.20	33.48	7.55	0.07	
3.158	VB	0.17	19.49	4.64	0.04	
3.599	BV	0.72	18293.03	2970.38	38.28	
5.366	BV	0.49	128.87	13.92	0.27	
5.782	VV	0.41	267.30	31.32	0.56	
7.136	VV	0.94	200.44	6.45	0.42	
8.226	VB	1.67	28831.33	2453.51	60.33	
		总和	47789.77			